

വീട്
എ.എം. ഫൈസൽ

പെയിന്റിംഗ്

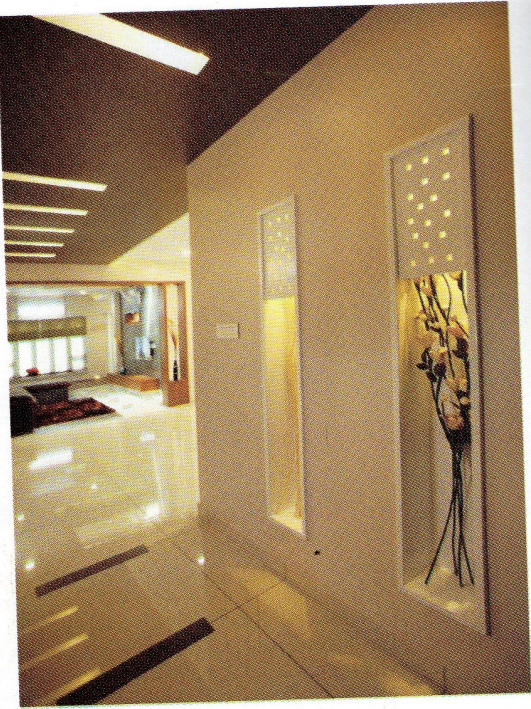
ഓരോ നിറങ്ങളെക്കുറിച്ചും അവ എങ്ങനെ പ്രയോഗിക്കണമെന്നതിനെക്കുറിച്ചും വ്യക്തമായ ധാരണകൾ ഉണ്ടാവേണ്ടതുണ്ട്

പെയിന്റിംഗ് ഒഴിച്ചുകൂടാനാവാത്തതുതന്നെയാണ് ഇന്ന് നമ്മുടെ വീടുകൾക്ക്. വനനിർമ്മാണത്തിനുപയോഗപ്പെടുത്തിയിട്ടുള്ള ബേസ്‌മെന്റിയിൽ ലൈഫിനെ നിലനിർത്താനും സർഫേസിനെ മിനുസപ്പെടുത്താനും വീടിന്റെ അകത്തളങ്ങളുടെയും പുറമെയുമുള്ള ഭാഗം നിലനിർത്താനുമൊക്കെ പെയിന്റിംഗ് അത്യാവശ്യം തന്നെ. ചുരുക്കത്തിൽ, വീടിനു അനുയോജ്യമായ നിറം നൽകുന്നതിനു ഓരോ നിറങ്ങളെക്കുറിച്ചും അവ എങ്ങനെ പ്രയോഗിക്കണമെന്നതിനെക്കുറിച്ചും വ്യക്തമായ ധാരണകൾ ഉണ്ടാവേണ്ടതുണ്ട് നാമോരോരുത്തർക്കും.

ഉപയോഗിക്കുന്നവരുടെ അഭിരുചികൾക്കും താൽപര്യങ്ങൾക്കുമനുസരിച്ചു കണ്ണിനിമ്പമുള്ള നിറങ്ങളാണ് വീടുകൾക്ക് നൽകേണ്ടത്. തികച്ചും ഫങ്ഷണലായ രീതിയിൽ തന്നെയാണ് വീടിന്റെ എക്സ്റ്റീരിയറിലും ഇന്റീരിയറിലും നിറങ്ങൾ നൽകേണ്ടത്. അധികം ഡാർക്ക് അല്ലാത്ത, പ്രകൃതിയോടും പരിസരങ്ങളോടും ഇണങ്ങുന്ന നിറമാണ് എക്സ്റ്റീരിയറിനു ഏറ്റവും അനുയോജ്യം. എക്സ്റ്റീരിയൽ എലിവേഷനിൽ ഹൈഡ്രോലിറ്റിക് ചെയ്യേണ്ടതായ ഏതെങ്കിലും ഭാഗങ്ങളോ പ്രൊജക്ഷനുകളോ ഉണ്ടെങ്കിൽ, അതിന്റെ പ്രാധാന്യം എടുത്തുകാണിക്കാൻ കളർ വേരിയേഷനും നൽകാവുന്നതാണ്.

അപ്രധാനമായ ഇടങ്ങളിൽ അനാവശ്യമായി കളർ വേരിയേഷൻ നൽകാതിരിക്കുന്നതാണ് ഉചിതം. കൂടാതെ കൈയെത്തുന്ന ഭാഗങ്ങളിൽ അഴുക്കുപിടിക്കാതിരിക്കാൻ കുറച്ച് ഡാർക്ക് നിറം നൽകുന്നതും നല്ലതാണ്. മഴക്കാലങ്ങളിൽ മഴവെള്ളം വീണ് റൂഫ് എഡ്ജുകളിൽ പൂപ്പൽ പിടിക്കുന്നത് ഒരപരിധിവരെ മറക്കാൻ അവിടങ്ങളിൽ ഡാർക്ക് നിറങ്ങൾ നൽകിയാലും മതിയാവും. വിവിധതരത്തിലുള്ള വാട്ടർ പ്രൂഫ് പെയിന്റുകളും ഇന്ന് ലഭ്യമാണ്.

ഡോറുകളിലും വാതിലുകളിലും നാചരലായിട്ടുള്ള നിറ



ങ്ങളാണ് അടികാമ്യം. ഉപയോഗിച്ച പഴയ മരങ്ങളാണെങ്കിൽ കൂടി നാചരൽ സ്റ്റൈൽ നൽകി പോളിഷ് ചെയ്തു തികച്ചും നാചരൽ ഇഫക്റ്റ് കൊണ്ടുവരാം. കൂടാതെ, ഡിസൈൻ കോൺസെപ്റ്റിനനുസരിച്ചു മരങ്ങളിൽ പുട്ടി ഉപയോഗിച്ച് വൈറ്റ് ഫിനിഷിംഗും നൽകിയാൽ വീടിനു ഒരു മോഡേൺ ലുക്ക് കൊണ്ടുവരാനും സാധിക്കും.

വീടിന്റെ അകത്തളങ്ങളുടെ മാറ്റുകൂട്ടുന്നതിൽ നിർണ്ണായകമായ ഒരു പങ്ക് അവിടെ ഉപയോഗിക്കുന്ന നിറങ്ങൾക്കുണ്ട് എന്നത് നിസ്സംശയം പറയാവുന്നതാണ്. ഓരോ ഭാഗങ്ങളുടെ ഉപയോഗത്തിനും ഫ്ളോറിന്റെ നിറത്തിനും റൂമിന്റെ സ്വഭാവത്തിനും അനുസരിച്ച് ക്രിയാത്മകമായാണ് ഇന്റീരിയറിൽ നിറങ്ങളെ ക്രമീകരിക്കേണ്ടത്. താരതമ്യേന ചെറിയ റൂമുകളാണെങ്കിൽ ലൈറ്റ് നിറം ഉപയോഗിക്കുകയാണെങ്കിൽ കൂടുതൽ വിശാലത തോന്നിക്കും. കൂടുതൽ ഇടപെടലുകൾ വഴി പെട്ടെന്ന് അഴുക്കുപിടിക്കാനിടമുള്ള സ്ഥലങ്ങളിൽ ഡാർക്ക് ഷേഡുകളോ പാനലിങ്ങോ നൽകാം. ഒപ്പം പാസ്സേജുകൾ, പാനലിങ്ങുകൾ തുടങ്ങിയ ഇടങ്ങളിലൊക്കെ ആകർഷകമായി കളർ പാർട്ടിഷനുകളും നൽകാം. കൂടാതെ, എൽ.സി.ഡി. യും മറ്റും വരുന്ന ചുമരുകളിൽ അത് ഹൈഡ്രോലിറ്റിക് ചെയ്യാൻ കളർ ചേഞ്ച് വരുത്തുന്നതും ആകർഷണീയം തന്നെ.

ഇന്റീരിയറിൽ ശ്രദ്ധിക്കേണ്ട മറ്റൊരു കാര്യം എപ്പോഴും ഒരൂ ഡിസൈൻ തുടർച്ച നിലനിർത്തുക എന്നതാണ്. ഉദാഹരണമായി ഫ്ളോറിൽ ഏതെങ്കിലും ഭാഗത്ത് ഒരു പ്രത്യേക കോൺസെപ്റ്റിലൊരു മെറ്റീരിയൽ ഉപയോഗിച്ചാൽ അതേ മെറ്റീരിയലിന്റെ തുടർച്ച ചുമരിലും പിന്നീട് റൂഫിലും കൊണ്ടുവന്നാൽ വളരെ മനോഹരമായിരിക്കും.

റാർഡിലുകളും കേബിനറ്റുകളും വേഗത്തിൽ അഴുക്കുപിടിക്കുന്നത് ഒഴിവാക്കാൻ ഡാർക്ക് നിറങ്ങളിലോ മിക്സഡ് കളറുകളിലോ ആക്കാവുന്നതാണ്. ഒരു റൂമിൽ എന്താ

നോ ഹൈലൈറ്റ് ചെയ്യേണ്ടതെന്നു നോക്കി അതിനനുസൃതമായ നിറം ബേസിൽ നൽകുന്നതാണ് ഉചിതം. അതായത്, നാം ഉപയോഗിക്കുന്ന ഫർണിച്ചറുകൾ ഡാർക്ക് ആണെങ്കിൽ ഹൈറ്റ് കളർ ഫ്ളോറിങ് ആണ് തികച്ചും ആകർഷകം. സാധാരണ ചുമരുകളിൽ വാൾ എമൾഷനുകളോ ഡിസ്റ്റംബറുകളോ ആണ് ഉപയോഗിക്കാറുള്ളത്.

മെറ്റലുകൾ, ഇരുമ്പ്, മരങ്ങൾ തുടങ്ങിയവയിൽ തുറന്നു വരാത്ത ഇനം മൽ പെയിന്റുകളും ഉപയോഗിക്കുന്നു. കൂടാതെ, കാലാവസ്ഥ ചുമരുകളിലും റൂഫുകളിലും ഉണ്ടാക്കുന്ന വ്യതിയാനങ്ങളെ പ്രതിരോധിക്കാൻ റൂഫ് ടൈൽ പെയിന്റുകൾ, വെതർഷിൾഡ് പെയിന്റുകൾ, വാട്ടർപ്രൂഫ് പെയിന്റുകൾ, വെതർഷിൾഡ് ക്ലിയർ പെയിന്റുകൾ, പരുപരുത്ത തരത്തിലുള്ള വെതർഷിൾഡ് ടെക്സ്ചർ പെയിന്റുകൾ തുടങ്ങി വിവിധതരത്തിലുള്ള പെയിന്റുകൾ ഇന്ന് വിപണിയിൽ ലഭ്യമാണ്.

വീടിനെ പ്രകൃതിയോടിണങ്ങിച്ചേരുന്ന രീതിയിലുള്ള നാചരൽ ഫിൽ തോന്നിക്കുന്ന പെയിന്റുകളും ഇന്ന് സുലഭമാണ്. മണ്ണിന്റെയും ചെങ്കല്ലിന്റെയും കരിങ്കല്ലിന്റെയും യഥാർത്ഥ നിറം നൽകുന്ന മെറ്റീരിയലുകളും ലഭ്യമാണ്. ടെക്സ്ചർ ഇനം പെയിന്റുകളിൽ റസ്റ്റിക് ഫിനിഷ്, അൽട്രാ ഹൈൻ, സൂപ്പർഹൈൻ, മെറ്റാലിക് പെയിന്റുകളും ലഭ്യമാണ്. കൂടാതെ മെറ്റാലിക് ഗ്ലോസ്സി, സെമിഗ്ലോസ്സി, മാറ്റ് പെയിന്റുകളും ആവശ്യാനുസരണം ഉപയോഗിക്കാവുന്നതാണ്. മൂന്നു മുതൽ അഞ്ചുവർഷം വരെ ഈ ടൂനിൽക്കുന്നു.

കഴുകിവൃത്തിയാക്കാൻ പറ്റുന്ന തരത്തിലുള്ള വെൽവെറ്റ് ടച്ച് ഫിനിഷ്, ലെതർ ടച്ച് ഫിനിഷ് മെറ്റീരിയലുകളും ഇന്ന് മാർക്കറ്റിൽ സുലഭമാണ്. നമ്മുടെ സ്വപ്നഭവനത്തിനു ഭംഗിയും അത്യുപോലെ സുരക്ഷിതത്വവും നൽകുന്ന, ഈടുനിൽക്കുന്ന, ഡിസൈൻ ശൈലിക്കനുയോജ്യമായ നിറങ്ങളാണ് നൽകേണ്ടത്. ക്വാളിറ്റിയുള്ള ഗ്യാരണ്ടിയുള്ള നല്ല മെറ്റീരിയൽസിനെ നാം ഉപയോഗിക്കുകയാണെങ്കിൽ പിന്നീട് മെയിന്റനൻസ് എന്നത് അമിത ചെലവുവരാത്ത സുഗമമായ ഒന്നായിരിക്കും.

(ലേഖകൻ, മഞ്ചേരിയിലെ നിർമാൺ ഡിസൈനേഴ്സ് ഡയറക്ടറാണ്.)
email: admin@nirmandesign.com

