

MAKEOVER

MULTIPLE ELEMENTS

വ്യത്യസ്തമായ ഡിസൈൻ എലമെന്റുകൾ, യൂണിക് ആയ ട്രീറ്റ്മെന്റ് ഇതൊരു റെനോവേഷൻ മാജിക്



FACT FILE



Project Type: **Renovation**
Location: **Patterkulam, Manjeri**
Client: **Sulaiman**
Designer: **A. M. Faisal**
Design Style: **Fusion**
Area: **3300 sq. ft**
Plot: **30 cent**
Completed In: **2016**



വ്യത്യസ്തമാക്കാം പുനർവായന

MAKEOVER



എലിപ്സ് ഷേപ്പിന്റെ സാന്നിധ്യത്താൽ ശ്രദ്ധേയമാവുകയാണ് മഞ്ചേരി പട്ടർക്കുളത്തെ സുലൈമാൻ വീട്. ഡിസൈനർ എ. എം. ഫൈസൽ ആണ് തന്റെ സഹോദരനായ സുലൈമാനു വേണ്ടി ഈ റെനവേഷൻ പ്രോജക്റ്റ് ഏറ്റെടുത്ത് ഭംഗിയായി പുർത്തികരിച്ചിരിക്കുന്നത്. 2500 സ്ക്വയർ ഫീറ്റോളം വലിപ്പമുള്ള പഴയ വീടിന്റെ പ്രധാന പോരായ്മ മുറികളുടെ വലിപ്പക്കുറവും കൃത്യമായ വെന്റിലേഷന്റെ കുറവുമായിരുന്നു. ഈ പ്രശ്നങ്ങളെല്ലാം പരിഹരിക്കുന്നതിനൊപ്പം വ്യത്യസ്തമായ ഡിസൈൻ എലമെന്റുകൾ കൂടി നൽകി തീർത്തും യൂണിക് ആയൊരു മുഖം വീടിനു നൽകാൻ ഡിസൈനറിനു കഴിഞ്ഞിട്ടുണ്ട്.

നിലവിലുള്ള ചെറിയ ജനലുകൾ എടുത്തു കളഞ്ഞ് പകരം വലിയ ജനലുകൾ സ്ഥാപിച്ചു. പഴയ വീടിന്റെ ഭാഗമായിട്ടുണ്ടായിരുന്ന പോർച്ച്- സിറ്റൗട്ട് എന്നീ സ്പെയ്സുകളെ യോജിപ്പിച്ച് എൻട്രി ഫോയർ കം ലിവിംഗ് ഏരിയയാക്കി മാറ്റി. പുതുതായി ഒരു ബെ



വ്യത്യസ്ത ഷേപ്പുകളും ഡിസൈൻ എലമെന്റുകളും സംയോജിപ്പിച്ച എക്സ്റ്റീരിയർ തന്നെയാണ് വീടിന്റെ മുഖ്യ ആകർഷണം.

വീട് റെനവേഷൻ മുൻപ് (ഫയൽ ചിത്രം)

ഡ് റൂം കൂടി കൂട്ടി ചേർത്തു. പഴയ കിച്ചനെയും വർക്ക് ഏരിയയേയും മോഡിഫൈ ചെയ്ത് ഡൈനിംഗ് ഏരിയയാക്കി. അത്യാധുനിക സൗകര്യങ്ങളോടു കൂടിയ ഒരു കിച്ചൻ യൂണിറ്റ് സ്ക്രേപ്പറിന്റെ ഭാഗമായി കൂട്ടിച്ചേർത്തു. ഇതൊക്കെയാണ് റെനവേഷനിൽ വരുത്തിയ പ്രധാന മാറ്റങ്ങൾ.

പല ഷേപ്പുകൾ മനോഹരമായി ഏകോപിപ്പിച്ചൊരു ഡിസൈനാണ് എലവേഷന്റെ പ്രത്യേകത. കർവ്ഡ്, സ്ലോപ്പ്, ഫ്ലാറ്റ്, എലിപ്സ് തുടങ്ങി നിരവധി ഷേപ്പുകൾ ഡിസൈനിൽ കണ്ടെത്താം. എന്നിരുന്നാലും എലിപ്സ് ഷേപ്പിനാണ് കൂടുതലും ഫോക്കസ് നൽകിയിരിക്കുന്നത്. ഇന്റീരിയറിന്റെ തീം നിശ്ചയിക്കുന്നതിലും എലിപ്സ് ഷേപ്പിന് നല്ലൊരു റോളുണ്ട്.

വിശാലമായ മുറ്റത്തിന്റെ ഒരറ്റത്താണ് വീടു ക്രമീകരിക്കുന്നത്. ആദ്യം 20 സെന്റോളം വരുന്ന പുരയിടത്തിലായിരുന്നു വീടു നിന്നിരുന്നത്.



എലിപ്സ് ഷേപ്പിലുള്ള എലമെന്റുകളാൽ സമ്പന്നമാണ് ഫാമിലി ലിവിംഗ് ഏരിയയും.

റെനവേഷന്റെ ഭാഗമായി കൂടുതൽ മുറ്റം ലഭിക്കാനായി 10 സെന്റു കൂടി പുരയിടത്തിന്റെ ഭാഗമായി കൂട്ടിച്ചേർത്തിരിക്കുന്നു. നാച്യുറൽ കോട്ട സ്റ്റോണും പൂർത്തകിടിയുമാണ് ലാൻഡ്സ്കേപ്പ് ഏരിയയുടെ അഴക്. കോട്ട ഗ്രീൻ കളറാണ് എക്സ്റ്റീരിയർ വാളുകളുടെ അഴക്. പുതിയ സ്ക്രേക്ചറിലേക്ക് കൂട്ടിച്ചേർക്കപ്പെട്ട ടോയ്ലറ്റ്, വാട്ടർ ടാങ്ക് എന്നിവ വീടിന്റെ മുൻവശത്തുനിന്ന് കാണാതിരിക്കാൻ മെറ്റലും ബോർഡ് വർക്കും ഉപയോഗിച്ച് ഒരു ഫാൾസ് വാൾ നൽകിയിരിക്കുന്നു. ഒരു ഡ്രൈട്രീയും ഇവിടെ നൽകിയിട്ടുണ്ട്.

സിറ്റൗട്ട്

വിശാലമായൊരു സ്പെയ്സാണ് ഇവിടുത്തെ സിറ്റൗട്ട്. സിറ്റൗട്ടിലേക്കുള്ള പാസേജിന്റെ ഇരുവശത്തും രണ്ടു ആട്ടുക്കട്ടിലുകൾ നൽകിയിരിക്കുന്നു. മുഖൊമുഖം നോക്കി സംസാരിച്ചിരിക്കാൻ കഴിയുന്ന രീതിയിലാണ് ഈ ആട്ടുക്കട്ടിലുകളുടെ ക്രമീകരണം. സിറ്റൗട്ടിന്റെ ഒരു വശത്തായി മനോഹരമായൊരു സീറ്റിംഗ് ഏരിയയും ക്രമീകരിച്ചിട്ടുണ്ട്. ഈ ഏരിയയുടെ ചുമരിലും ഫ്ലോറിലും ഒരേ കളരിലുള്ള വിട്രിഫൈഡ് ഗ്ലാസ് തന്നെ ഉപയോഗിച്ചിരിക്കുന്നു. വാൾ ടൈൽ പതിച്ച ഏരിയയ്ക്ക് വെനീർ ബോർഡറും നൽകി. കസ്റ്റമൈസ്ഡ് ലൈറ്റിംഗ് നോപ്പാ ട്രാൻസ്പരന്റ് സ്റ്റോൺ വെനീർ ലൈ



റ്റുകളും ഉപയോഗിച്ചാണ് സിറ്റാട്ടിലെ ലൈറ്റിംഗ് ക്രമീകരണം.

പ്രധാന വാതിൽ തുറന്ന് പ്രവേശിക്കുന്ന ത് ഫോയർ സ്പെയ്സിലേക്കാണ്. ഹൈലൈറ്റ് ചെയ്ത ഒരു ചുമരാണ് ഈ ഏരിയയുടെ ഭാഗം. കടുംമഞ്ഞ നിറത്തിലുള്ള വാൾ പേപ്പർ നൽകിയ ചുമരിൽ ചിരട്ട കട്ട് ചെയ്ത് ഒട്ടിച്ച് ക്ലാസ്സിംഗ് നൽകിയിരിക്കുന്നു. ഫയർവുഡ് പോലെ കോൺക്രീറ്റ് ബ്ലോക്ക് ഉപയോഗിച്ചു ചെയ്ത സ്ക്രൈപ്പിംഗും കൗതുകമുണർത്തും. വേസ്റ്റ് മെറ്റീരിയലിന്റെ പുനരുപയോഗമാണ് ഈ ഡിസൈൻ. കൺസ്ട്രക്ഷൻ സൈറ്റുകളിൽ സ്റ്റാമ്പിന്റെ ഗുണമേന്മ പരിശോധിക്കാനായി ഉപയോഗിക്കുന്ന ക്യൂബിക്സിംഗ് ആണ് ഇത്. പരിശോധന കഴിഞ്ഞാൽ അവ ഉപേക്ഷിക്കുകയാണ് പതിവ്. കോൺട്രാക്ടർ കൂടിയായ സുലൈമാനാണ് ആ ക്യൂബിക്സിംഗ് റിയൂസ് ചെയ്താൽ എങ്ങനെയിരിക്കും എന്ന് ഫൈസലിനോട് ചോദി

ക്കുന്നത്. മനോഹരമായൊരു പാറ്റേണിൽ ക്രമീകരിച്ച് ഡ്രിപ്പ് ലൈറ്റ് കൂടെ നൽകിയ പ്ലോൾ ഈ ക്യൂബിക്സിംഗുകളും ഡിസൈനിന്റെ ഭാഗമായി മാറി.

ഫോർമൽ ലിവിംഗ്

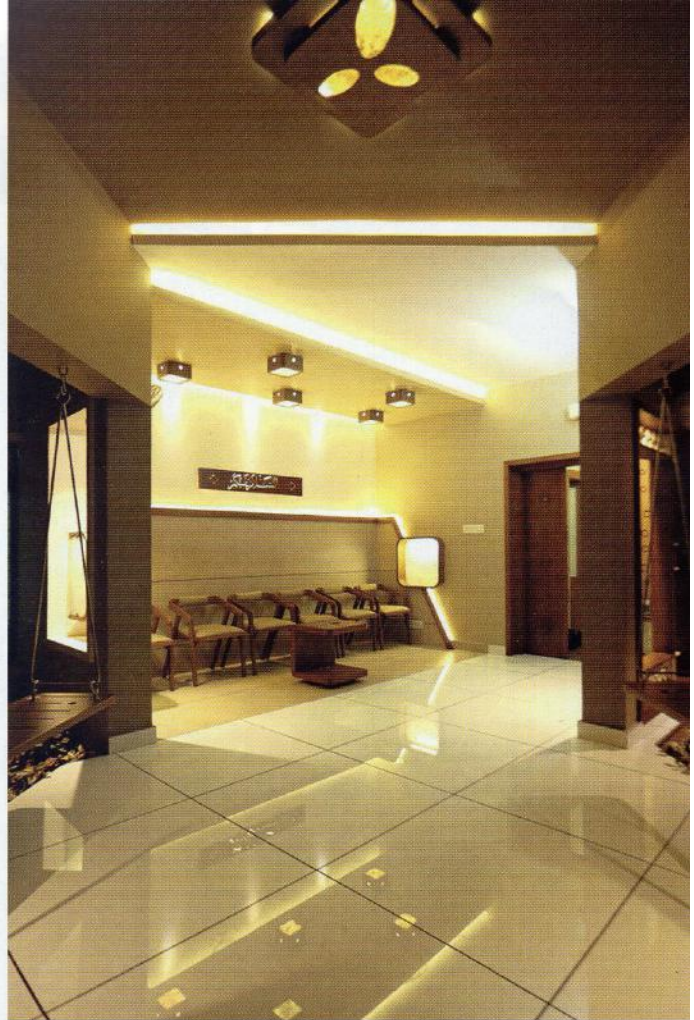
പ്രൗഢി തോന്നുന്ന അലങ്കാരങ്ങളാണ് ലിവിംഗിന്റെ പ്രത്യേകത. വുഡൻ സ്ക്രിപ്പ് പാറ്റേണിലുള്ള വിട്രിഫൈഡ് ഗ്ലാസുകളാണ് ഇവിടെ ഉപയോഗിച്ചത്. സോളിഡ് വുഡ് ഇപയോഗിച്ചു നിർമ്മിച്ച ഫർണിച്ചറുകൾക്ക് ഫാബ്രിക്കിൽ അപ്ഹോൾസ്റ്ററി ചെയ്തു. മൾട്ടിവുഡിൽ സിന്റേറ്റഡ് കട്ടിംഗ് നൽകി ഒരുക്കിയ എലിപ്സ് ഷേപ്പുകൾക്ക് വൈറ്റ് പെയിന്റ് ഫിനിഷ് നൽകിയിരിക്കുന്നു. ഈ എലിപ്സ് രൂപങ്ങൾ സോഫയുണിറ്റിനു അടുക്കു പകരുന്നുണ്ട്. കളർ തീമുമായി മാച്ച് ചെയ്യുന്ന റോമൻ ബ്ലൈൻഡ്സ് ഇന്റീരിയറിന്റെ ഫീൽ തന്നെ മാറ്റാ





വറുവൻ സ്കൈപ്പിലുള്ള വിട്ടിഫൈൻ ടൈലിന്റെ അഴകുമായി ഫോർമൽ ലിവിംഗ് ഏരിയ. വാൾപേപ്പറുകളും കോൺക്രീറ്റ് ക്യൂബിക്കളുകളും ചിരട്ടയിൽ മുറിച്ചെടുത്ത സർക്കിളുകളും ഹൈലൈറ്റ് ചെയ്യുന്ന ഫോയറിലെ ചുമരും കാണാം.

തൃക്കത്തോടെ സിറ്റുകൾ, ഒരേ ഡിസൈൻ പാറ്റേണിലുള്ള വാൾ ടൈലുകളും ഫ്ലോർ ടൈലുകളും ഉപയോഗിച്ച് ഈ ഏരിയയെ ഹൈലൈറ്റ് ചെയ്തിരിക്കുന്നു.



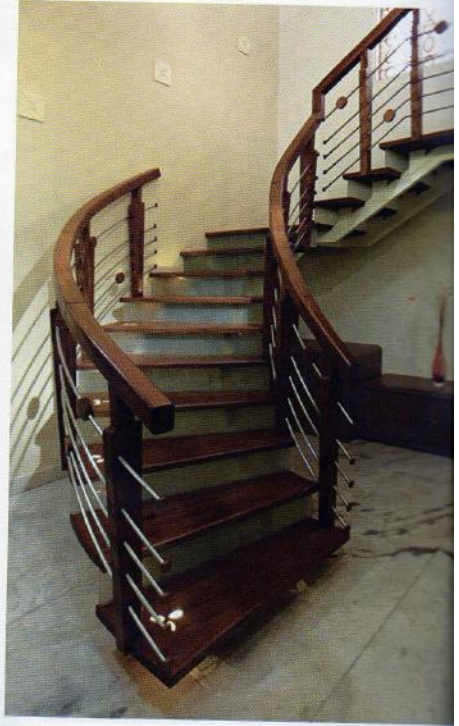
ന്നുണ്ട്. ജിപ്സം സീലിംഗും കോവ് ലൈറ്റുകൾക്കും ലിവിംഗിന്റെ ആന്വിയൻസ് കൂട്ടുന്നു. ഫർണിഷിംഗിനു ശേഷം ബാക്കിവന്ന പ്ലൈവുഡ്, വെനീർ മെറ്റീരിയലുകൾ ഉപയോഗിച്ചു നിർമ്മിച്ച കസ്റ്റമൈസ്ഡ് ലൈറ്റുകളാണ് ഇന്റീരിയറിൽ ഉടനീളം ഉപയോഗിച്ചിരിക്കുന്നത്.

ലിവിംഗിൽ നിന്നും ഫോൾഡിംഗ് ഡോർ തുറക്കുന്നത് ഫാമിലി ലിവിംഗ് ഏരിയയിലേക്കാണ്. പഴയ മാർബിൾ ഫ്ലോർ അതുപോലെ തന്നെ നിലനിർത്തിയാണ് ഈ ഏരിയ ഒരുക്കിയത്. പഴയ പ്ലാൻ പ്രകാരം ഇത് ഡൈനിംഗ് ഹാൾ ആയിരുന്നു. നീക്കുകളും ഫാബ്രിക് സോഫകളും കളർഫുൾ കൂമ്പ്യൂട്ടുകളുമെല്ലാം ഫാമിലി ലിവിംഗിന് ഊഷ്മളത പകരുന്നു. കസ്റ്റമൈസ്ഡായി ചെയ്ത ലൈറ്റുകളാണ് ഇവിടെയും ഉപയോഗിച്ചിരിക്കുന്നത്. ഈ ഫാമിലി ലിവിംഗ് അവസാനിക്കുന്നത് സ്റ്റേയർ കെയ്സ് ഏരിയയിലാണ്. പഴയ സ്റ്റേയർ കെയ്സിന്റെ ലാൻഡിംഗ് വരെയുള്ള ഭാഗം ഇടിച്ചുകളഞ്ഞ് മെറ്റൽ ഗ്രൗന്റിൽ





വിശാലം ഈ ഡൈനിംഗ് ഏരിയ. കസ്റ്റമൈസ്ഡ് ലൈറ്റുകൾ ഡൈനിംഗിൽ പ്രഭു ചൊവിയുന്നു.

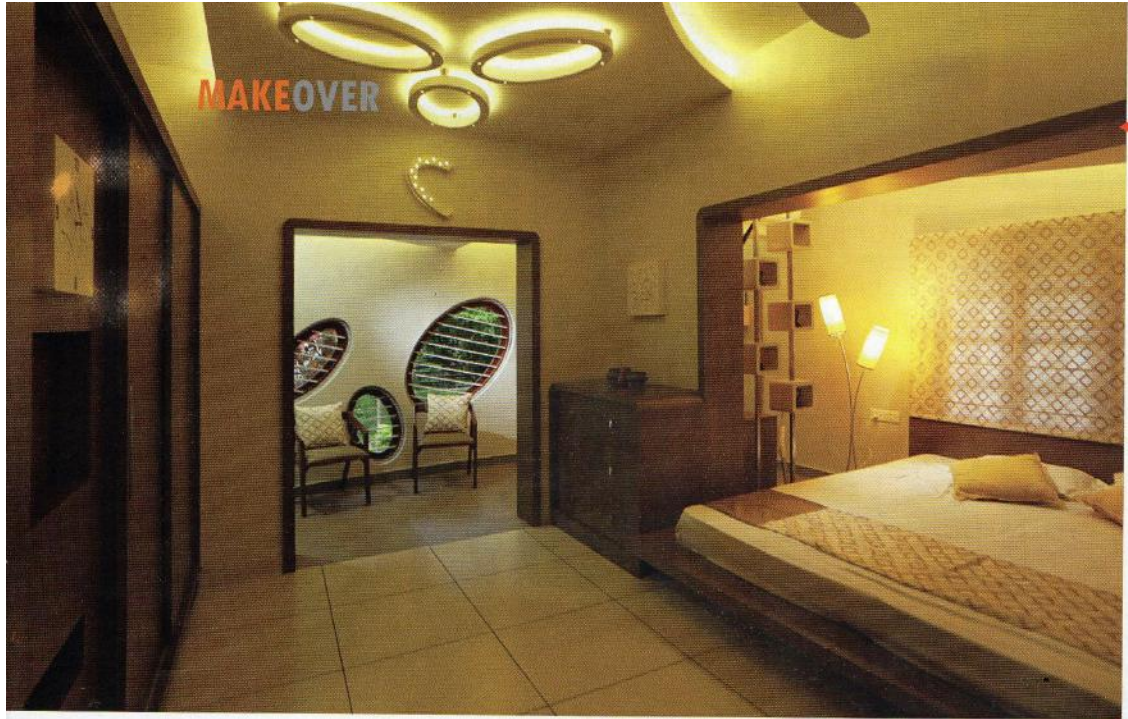


പുതിയ സ്റ്റേയർ സ്ക്രൈപ്പർ ഒരുക്കുകയാണ് ചെയ്തത്. വുഡൻ പടികളും തേക്ക്- എസ് എസ് കോമ്പിനേഷനിലുള്ള ഹാൻഡ് റെയിലും നൽകി. റെയ്സർ ഏരിയയിൽ ഗ്ലാസ്സാണ് നൽകിയത്. എൽ ഇ ഡി ലൈറ്റുകൾ നൽകി പടികളെ ഹൈലൈറ്റ് ചെയ്തിട്ടുണ്ട്. വേസ്റ്റ് വുഡൻ കഷണങ്ങൾ ഹാൻഡ്റെയിലിൽ സാന്റ് വിച്ചായി നൽകി. ഇൻ വർട്ടറും ബാറ്ററിയുമൊക്കെ സൂക്ഷിക്കാനായി സ്റ്റേയർ കെയ്സിനു താഴെയായി വുഡൻ ബോക്സുകളും ഒരുക്കി.

ഡൈനിംഗ്

ഫാമിലി ലിവിംഗിൽ നിന്നും പ്രവേശിക്കാവുന്ന രീതിയിലാണ് ഡൈനിംഗ് ഏരിയ ഒരുക്കിയിരിക്കുന്നത്. ഒരു മിനി ഹാൾ ആണിത്. പഴയ വീട്ടിൽ കിച്ചനും സ്റ്റോറേജ് സ്പെയ്സും ഇവിടെയായിരുന്നു. പുതിയൊരു കിച്ചൻ സ്ക്രൈപ്പറിന്റെ ഭാഗമായി കൂട്ടിച്ചേർത്തതോടെ ആ സ്പെയ്സ് ലഭിക്കാനും ഡൈനിംഗ് ഏരിയയ്ക്ക് സ്ഥലം കണ്ടെത്താനും ഡിസൈനർക്കു കഴിഞ്ഞു. ഫാൾസ് സീ





കിഡ്സ് റൂം അതികലായി ഒരു പാഷ്യോസ് പെയ്സും ഒരു കിയിട്ടുണ്ട്.

കളർ തീമിലെയും ട്രീറ്റ്മെന്റിലെയും വൈവിധ്യം ബെഡ് റൂമുകളെ മിഴിവേർത്തൊരു അനുഭവമാക്കുന്നു.

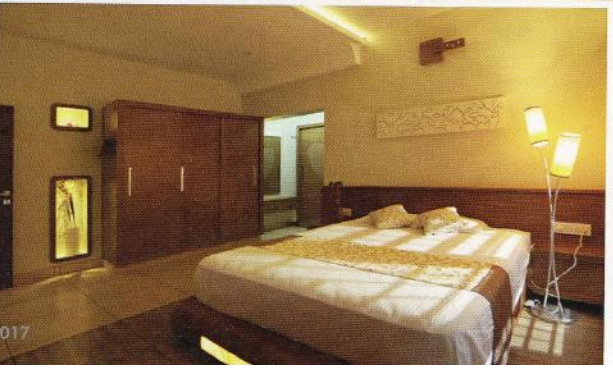
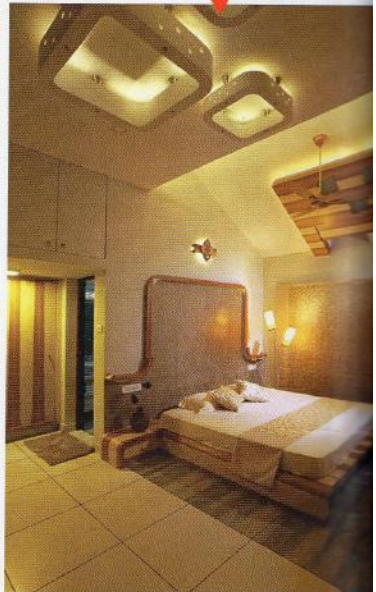
ലിംഗ് നൽകി മനോഹരമാക്കിയ സീലിംഗിലും എലിപ്സ് ഡിസൈൻ കട്ടിംഗുകൾ കാണാം. ഒരു പ്ലേറ്റിൽ എക്സ് വെച്ചതു പോലുള്ള ഡിസൈനാണ് ഡൈനിംഗിലെ നിഷ്കളെ ആകർഷണീയമാക്കുന്നത്.

കിച്ചൻ

സെമി സി ഷേപ്പ് എന്നു വിശേഷിപ്പിക്കാവുന്ന ഒന്നാണ് ഇവിടുത്തെ കിച്ചൻ. ഗ്രേ ഫിനിഷിലുള്ള ആർട്ടിഫിഷൽ മാർബിളാണ് കൗണ്ടർ ടോപ്പിൽ ഉപയോഗിച്ചിരിക്കുന്നത്. ഫ്ലോറിൽ വിട്രിഫൈഡ് ടൈലും പാകി. ലാമിനേറ്റ്സും പ്ലൈവുഡുമാണ് കാബിനറ്റുകളുടെ നിർമ്മാണത്തിന് ഉപയോഗിച്ച മെറ്റീരിയലുകൾ. ഐവറി കളറിലുള്ള ടൈലാണ് സ്റ്റാഷ്ബാക്ക് ഏരിയയിൽ നൽകിയത്. എലിപ്സ് ഡിസൈൻ പാറ്റേൺ കിച്ചനിലെ കബോർഡുകളിലും കാണാം. സ്ക്രിപ്പ് ലൈറ്റുകൾ നൽകി കബോർഡുകളെയും മനോഹരമാക്കിയിരിക്കുന്നു. ഒരു ബ്രേക്ക് ഫാസ്റ്റ് ടേബിളും കിച്ചന്റെ ഭാഗമായി നൽകിയിട്ടുണ്ട്.

ബെഡ് റൂമുകൾ

നാലു ബെഡ് റൂമുകളാണ് ഈ വീട്ടിലുള്ളത്. മുകളിലെ ഒരു ബെഡ് റൂം പുതിയ പ്ലാൻ പ്രകാരം കുട്ടിയോജിപ്പിച്ചതാണ്. പഴയ ബെഡ് റൂമുകളിൽ ടൈലിംഗിന്റെ വലിപ്പം കുട്ടിയാണ് പുതുക്കിപ്പണിതിരിക്കുന്നത്. വലിപ്പക്കുറവുള്ള മുകളിലെ ബെഡ് റൂമുകളിൽ ഒന്ന് അതുപോലെ തന്നെ നിലനിർത്തി. കൂടുതൽ വിശാലത തേന്നാൽ ഇളം നിറങ്ങളിലുള്ള തീമാണ് ഈ ബെഡ് റൂമിനു വേണ്ടി സ്വീകരിച്ചു.





ത്. ഇളം നിറത്തിലുള്ള വാൾപേപ്പറും അതിനോട് മാച്ച് ചെയ്യുന്ന ബ്ലൈൻഡ്സുമാണ് ഇവിടെ നൽകിയത്. പ്ലൈവുഡിൽ തീർത്ത കട്ടിലുകൾക്ക് പെയിന്റ് ഫിനിഷ് നൽകി. ഹെഡ് റെസ്റ്റ് ഭാഗത്ത് പ്ലൈവുഡ് ബോർഡർ വർക്ക് ചെയ്ത് അവയ്ക്ക് ദ്വാരങ്ങൾ നൽകി എൽ ഇഡി സ്ക്രിപ് ലൈറ്റുകൾ നൽകിയിരിക്കുന്നു. ഹെഡ് റെസ്റ്റ് ഭാഗത്തെ വാൾപേപ്പർ പാറ്റേണും വുഡൻ ബോർഡർ വർക്കുമാണ് മുക്കൾനിലയിലെ രണ്ടാമത്തെ ബെഡ് റൂമിന്റെ പ്രത്യേകത. സ്ക്രിപ് ഡിസൈൻ ആണ് കട്ടിലിന്റെയും വാർഡ്രോബിന്റെയും അഴക്. ക്രീം, ടീക്ക് കളരിലുള്ള വെനീർ ഫിനിഷാണ് ഇതിനായി നൽകിയത്. താഴത്തെ നിലയിലാണ് കിഡ്സ് ബെഡ് റൂമും മാസ്റ്റർ ബെഡ് റൂമും വരുന്നത്. ഇതു രണ്ടും വലിയ സ്പെയ്സുകളായാണ് ഒരുക്കിയിരിക്കുന്നത്. കിഡ്സ് ബെഡ് റൂമിനോട് ചേർന്ന് ഒരു പാഷ്യോ സ്പെയ്സ് കൂടെ നൽകി

യിട്ടുണ്ട്. രണ്ട് വിൻഡോകൾ തുറന്നെടുത്ത് പുറത്തേക്ക് തള്ളിനിൽക്കുന്ന ഒരു സ്ക്രൈപ്പർ കൂടി ഉൾപ്പെടുത്തുകയാണ് ചെയ്തത്. വീടിന്റെ ലോഡ് ബാലൻസ് ചെയ്യാൻ വേണ്ടിയാണ് ഇത്തരത്തിലൊരു അഴിച്ചുപണി നടത്തിയിരിക്കുന്നത്. കൃത്യമായൊരു ഡിസൈൻനയം പിൻതുടർന്നു കൊണ്ടാണ് ഈ വീടിന്റെ ഓരോ സ്പെയ്സും ഡിസൈൻ ചെയ്യപ്പെട്ടിരിക്കുന്നത്. കളർ തീം, ഡിസൈൻ എലമെന്റുകളുടെ തെരഞ്ഞെടുപ്പ് എന്നിവയിലെല്ലാം ഒരു തുടർച്ച കൊണ്ടുവരാൻ ഡിസൈനർക്ക് കഴിഞ്ഞിട്ടുണ്ട്. എലിപ്സ് ഷേപ്പിനെ ഏറ്റവും മനോഹരമായി തന്നെ ഡിസൈനുമായി ഏകോപിക്കുന്നതിൽ ഡിസൈനർ വിജയിച്ചിരിക്കുന്നുവെന്ന് നിസ്സംശയം പറയാം. ഫോട്ടോ: അജീബ് കൊമാച്ചി റിപ്പോർട്ട്: ധന്യ കെ. വിളയിൽ

എലിപ്സ് ഷേപ്പ് എലമെന്റുകൾ കിച്ച്ൻ കബേർഡുകളെയും അലങ്കരിക്കുന്നു. യൂട്ടിലിറ്റിയ്ക്ക് പ്രാധാന്യം നൽകിയാണ് കിച്ച്നും ഡിസൈൻ ചെയ്തിരിക്കുന്നത്.

Meet the Designer:
A. M. Faisal
 Firm: NIRMAN DESIGNS
 Address: Nirman Tower, Calicut Road, Patterkulam, Manjeri - Malappuram
 Off : 0483 2760285, Cust:care : 812 999 2 444
 For New Inquiries : 9895978900
 enq@nirmandesign.com, admin@nirmandesign.com www.nirmandesign.com

