



HOME  
PROJECT

Photo: Ajeeb Komachi

HOME / YOU / JANUARY / 2017



# Happiness Unlimited

ഏഴ് സെന്റ് പ്ലോട്ടിന്റെ പിരിധിയായിരുന്നു ഈ പാർപ്പിടത്തിന്റെ രൂപകല്പനയിലെ പരിമിതി. എലിവേഷൻ ഉയരം കൂട്ടിയും നിർവ്വചനത്തിൽ മാറ്റങ്ങൾ നൽകിയും ഈ പരിമിതിയെ സമർത്ഥമായി മറികടന്നിട്ടുണ്ട്

## ഒ

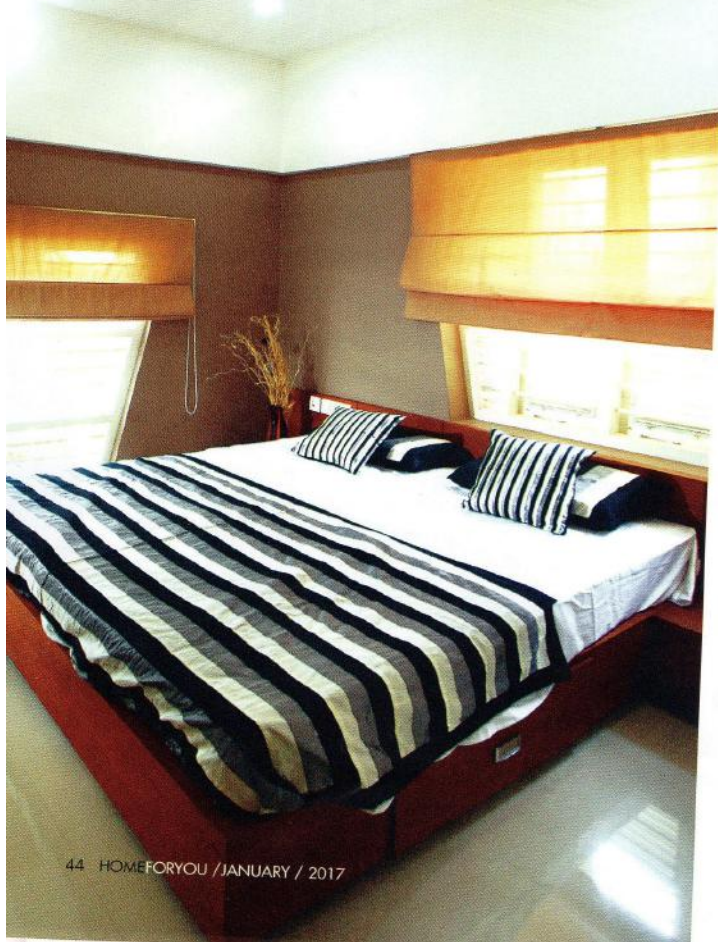
രോ വീടും നൂതനാവിഷ്കാരമായി മാറുന്നതിന് സഹായിക്കുന്നത് അത് ഉടലെടുക്കുന്ന പരിസ്ഥിതിയുടെ പരിമിതികളും ലഭ്യമായ വിഭവങ്ങളുമാണ്. ചെറിയ പ്ലോട്ടെന്ന് വെല്ലുവിളിയും ചുറ്റുമുള്ള കോൺക്രീറ്റ് നിർമ്മിതികളുമാണ് ഈ വേനത്തെ അതിനവീനമായ രൂപകല്പനാശയത്തിലൂടെ യാഥാർത്ഥ്യമാക്കാൻ സഹായിച്ചത്. പരിമിതികളെ പ്രതികോണ്ട് മറികടക്കുന്ന ഡിസൈനറാണ് എ. എം ഫൈസൽ. മലപ്പുറം മഞ്ചേരി കേന്ദ്രമാക്കി പ്രവർത്തിക്കുന്ന നിർമ്മാണ ഡിസൈനേഴ്സിന്റെ സാരമിയാണ് ഇദ്ദേഹം. കൊല്ലം അനന്ദവല്ലീശ്വരത്താണ് ഗോപകുമാറിന്റെയും ഭാര്യ ഡോ. അനുവിന്റെയും ഗൃഹസ്ഥപ്തങ്ങൾ സഫലമായിരിക്കുന്നത്. പരിധിയുള്ള പ്ലോട്ടിൽ പരിമിതികൾ ഇല്ലാതെ സൗകര്യങ്ങൾ തീർത്തതോടെ വീട്ടുകാരും സന്ദർശകരുമൊക്കെ പരിധിയില്ലാത്ത സന്തോഷത്തിലായിരിക്കുകയാണ്.

ഈ വീടും ഇതിലെ സൗകര്യങ്ങളും നമ്മൾക്ക് കാണിച്ചുതന്നത് ചെറിയപ്ലോട്ടിലെ വലിയവീടിന്റെ ക്രിയാത്മക നിർവ്വചനമാണ്. സമാന രീതിയിൽ ഫൈസൽ ചെയ്ത മറ്റൊരു പാർപ്പിടത്തിന്റെ കഥയിറങ്ങാ

ണ് കൊല്ലംകാരനായ ഗോപകുമാർ ഫൈസലിനെതേടി മഞ്ചേരിയിലെത്തിയത്. എന്തായാലും ആ വരവ് വെറുതെയായില്ല. ഒരു കുടുംബത്തിന്റെ ഔദ്യോഗികവും അനുദ്യോഗികവുമായ സർവ്വ ആവശ്യങ്ങളും ഉൾക്കൊള്ളിച്ചുകൊണ്ടാണ് ഫൈസൽ ഈ പാർപ്പിടം യാഥാർത്ഥ്യമാക്കിയിരിക്കുന്നത്. ഡിസൈനിംഗ് രംഗത്ത് പ്രവേശിച്ച കാലം മുതൽക്കേ ക്രിയാത്മകതയ്ക്കും ചാരുതയ്ക്കും കൃത്യമായ സ്ഥാനം നൽകി ഗാർഹിക സംരചന നിർവ്വഹിക്കുന്ന വാസ്തുശില്പിയാണ് ഇദ്ദേഹം. ഈ പാർപ്പിടത്തിലും തന്റെ മേൽവിലാസം കുറിച്ചിരിക്കുന്നത് നൂതനാവിഷ്കാരത്തിലൂടെയാണ്.

ഏഴ് സെന്റ് പ്ലോട്ടിന്റെ പിരിധിയായിരുന്നു ഈ പാർപ്പിടത്തിന്റെ രൂപകല്പനയിലെ പരിമിതി. എലിവേഷൻ ഉയരം കൂട്ടിയും നിർവ്വചനത്തിൽ മാറ്റങ്ങൾ നൽകിയും ഈ പരിമിതിയെ സമർത്ഥമായി മറികടന്നിട്ടുണ്ട് ഡിസൈനർ ഫൈസൽ. കോമ്പൗണ്ട് വാൾ അതിരിടുന്ന പ്ലോട്ടിൽ ഒരിഞ്ച് മണ്ണുപോലും പാഴാവാതെയാണ് വീടിന്റെ രൂപകല്പന. ബാംഗ്ലൂർ സ്റ്റോൺ കൊ





**2600 ചതുരശ്രയടിയിലാണ് ഈ വീട്ടിലെ സർവ്വ സൗകര്യങ്ങളും ഒരുക്കിയിരിക്കുന്നത്. വീടിന്റെ സർവ്വകോണിലും ഈ ഡിസൈനറുടെ പ്രതിഭ കാണാവുന്നതാണ്.**

ണ്ടാണ് മുറ്റം. കൊല്ലത്ത് പ്രാദേശികമായി കിട്ടുന്ന ബ്രിക്കാണ് സ്ട്രക്ചറിന്. പുട്ടി പെയിന്റ് ഫിനിഷാണ് ഭിത്തികളിൽ. ഒരു ഭാഗത്ത് നാചറൽ സ്റ്റോൺ ക്ലാഡിംഗാണ്. ഫ്ളാറ്റ്-സ്ക്രോപ്പ് റൂഫിന്റെ ഫ്യൂഷൻ സ്റ്റൈലാണ് മേൽക്കൂരയ്ക്ക്. വീടിന്റെ ഉയരം കൂട്ടുന്നതിനും കൂടുതൽ ഏരിയ കിട്ടുന്നതിനുമൊക്കെ ഈ ഫ്യൂഷൻ സ്റ്റൈൽ സഹായിച്ചിട്ടുണ്ട്. 'ഇത്രയും ചെറിയ പ്ലോട്ടിൽ കുടുംബാവശ്യങ്ങൾക്കൊപ്പം ഗോപകുമാറിന്റെ ഭാര്യയ്ക്ക് ഒരു കൺസർട്ടിംഗ് റൂമും രോഗികൾക്ക് വിശ്രമിക്കുന്നതിനുള്ള സ്ഥലവും ഒരുക്കാൻ പറ്റുമോ എന്നതായിരുന്നു ക്ലൈന്റിന്റെ സംശയം. കൃത്യമായ സ്പേസ് മാനേജ്മെന്റും അതിന്റെ പ്ലാനിംഗും നിർവ്വഹണവും കുടുംബാംഗങ്ങൾ ഓരോരുത്തരുടെയും ആവശ്യങ്ങൾ പരിഗണിച്ച് കൊണ്ടാണ് നടത്തിയിരിക്കുന്ന





എ. എം ഫൈസൽ  
നിർമ്മാണ ട്രാഷർ  
മഞ്ചേരി,  
മലപ്പുറം .  
ഫോൺ: 04832760285

ട്രാൻസ്പരന്റ് പാർട്ടീഷനാണ് ഇടങ്ങളെ വേർതിരിക്കുന്നതിനായി ഉപയോഗിച്ചിരിക്കുന്നത്

ത്. ഡിസൈനർ ഫൈസൽ കുടുംബാംഗങ്ങളുടെ ആവശ്യം എന്താണെന്ന് വ്യക്തമാക്കുന്നു. വീട്ടുടമസ്ഥനായ ഗോപകുമാറിന്റെ ഭാര്യ ഡോക്ടറാണ്; വീട്ടിൽതന്നെ ഒരു കൺസൾട്ടിംഗ് റൂം എന്നത് അവരുടെ പ്രത്യേക ആവശ്യമായിരുന്നു.

പോർച്ച്, രണ്ട് സിറ്റിംഗ്, ലിവിംഗ്, ഡൈനിംഗ്, കിച്ചൻ വർക്ക് ഏരിയ, യൂട്ടിലിറ്റി റൂം, പൂജ സ്പേസ്, കൺസൾട്ടിംഗ് റൂം മാസ്റ്റർ ബെഡ്റൂം എന്നിവയാണ് ഗ്രൗണ്ട് ഫ്ലോറിൽ. മുകൾ നിലയിൽ മൂന്ന് കിടപ്പുമുറികളും ഒരു ഫാമിലി ലിവിംഗ്







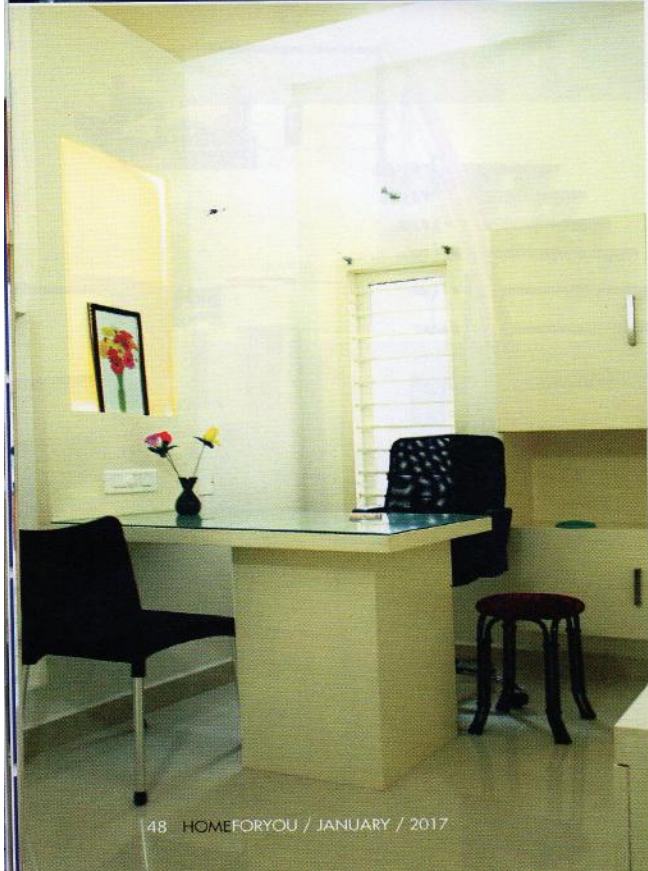
↑ പരമാവധിവെന്റിലേക്ക് ലഭിക്കത്തക്ക വിധത്തിലാണ് മുറികളുടെ ക്രമീകരണം

സ്പേഷ്യമാണ് ട്രാൻസ് തുറന്നിട്ടിരിക്കുന്നത് 2600 ചതുരശ്രയടിയിലാണ് ഈ വീട്ടിലെ സർവ്വ സൗകര്യങ്ങളും ഒരുക്കിയിരിക്കുന്നത്. വീടിന്റെ സർവ്വകോണിലും ഈ ഡിസൈനറുടെ പ്രതിഭ കാണാവുന്നതാണ്.

വിട്രിഫൈഡ് ടൈലിന്റെ ഗരിമയാണ് ഫ്ലോറിന്. ഇടത്തിന്റെ പ്രാധാന്യവും ഉപയോഗിക്കുന്നവരുടെ അഭിരുചിയും ടൈലിന്റെ നിറത്തിലുംസൈസിലും മാറ്റങ്ങൾ വരുത്തുന്നു. സോളിഡ് വുഡിലും തേക്കിലുമാണ് വീട്ടകത്തെ ഫർണിച്ചർ. വാതിലുകൾക്കും ജനലുകൾക്കും ഇതേ മരങ്ങൾ തന്നെയാണ് ഉപയോഗിച്ചിരിക്കുന്നത്. ഇടങ്ങൾക്ക് വിസ്തൃതി കൈവരിക്കാൻ ഫുൾ പാർട്ടീഷൻ ഒഴിവാക്കിയിട്ടുണ്ട്. സ്വീകരണ മുറിയും ഡൈനിംഗും തമ്മിൽ വേർതിരിക്കുന്നത് ടി വി സ്റ്റാൻഡാണ്. സ്വീകരണ മുറിയിൽ സീലിംഗിലും വുഡ് ഫിനിഷാണ് നൽകിയിരിക്കുന്നത്. ഫാബ്രിക് അപ്ഹോൾസ്റ്ററിയാണ് ഇരിപ്പിടങ്ങൾക്ക്. ഇരിപ്പിടങ്ങളും കോഫി ടേബിളും സ്റ്റോറേജ് ബോക്സുകളുമാണ് സ്വീകരണ മുറിയിലെ ഫർണിച്ചർ. കൺസൽട്ടിംഗ് റൂമും വെയിറ്റിംഗ് റൂമും വീടിന്റെ







# HOME

## ഡിസൈനർ

എ എം ഹൈസൽ

ക്രൈസ്റ്റ് ഗോപകുമാർ നായർ

ലൊക്കേഷൻ കൊല്ലം ആനന്ദവല്ലിശ്ശരം

പ്ലോട്ട് 6 സന്റ്

ഏരിയ - 2600 ചതുരശ്രയടി

സ്ക്രെക്ചർ ഇഷ്ടിക

ക്ലാഡിംഗ് സ്റ്റോൺ

എക്സ്റ്റീരിയർ ഫിനിഷ് പട്ടി, പെയിന്റ് ഫിനിഷ്

ഫ്ളോറിംഗ് വിട്രിഫൈഡ് ടൈൽ

സ്റ്റേയർ വുഡ് സ്റ്റീൽ

ഫർണിച്ചർ - സോളിഡ് വുഡ് തേക്ക്

കൗൺടോപ്പ് നാനോ വൈറ്റ് മാർബിൾ

ക്യാബിനറ്റുകൾ മരവെൻ പ്രൈവുഡ് വെനീസ്

അപ്ഹോൾസ്റ്ററി - ഫാബ്രിക്

കർട്ടൺ റോമൻ ബ്ലൈൻഡ്സ്

കൺസൾട്ടിംഗ് റൂമും വെയിറ്റിംഗ് റൂമും വീടിന്റെ ഒരു ഭാഗത്തായിട്ടാണ്

ഒരു ഭാഗത്തായിട്ടാണ്. ഡോക്ടറെ കാണാനായി എത്തുന്നവർ വീട്ടുകാർക്ക് ബുദ്ധിമുട്ട് ഉണ്ടാക്കാത്ത രീതിയിലാണ് കൺസൾട്ടിംഗ് റൂമിന്റെ പ്ലാനിംഗ്. തൊടിയലുണ്ടായിരുന്ന കിണറിന് ശ്രിൽ കവറിംഗും ഫെൻസിംഗും നിർമ്മിച്ചിരിക്കുന്നത് ബഞ്ചിന്റെ മാതൃകയിലാണ്. ഡോക്ടറെ കാണാനെത്തുന്നവർക്ക് വിശ്രമത്തിന് ഇത് സൗകര്യമൊരുക്കുന്നു. ഈ വീടുകത്ത് നിന്നുള്ള സർഗാത്മകകാഴ്ചകളിൽ ഒന്നാണിത്.

സീകരണ മുറിയോട് ചേർന്നാണ് ഡൈനിംഗ്. ഇന്റീരിയറിന്റെ ഹൃദയഭാഗം ഇതാണ്. മുകൾ നിലയിലേക്കും മാസ്റ്റർ ബെഡ്റൂമിലേക്കും കിച്ചൺ പ്രൈവറ്റ് ഗാർഡൻ എന്നിവിടങ്ങളിലേക്കും നീങ്ങുന്നത് ഇവിടെ നിന്നാണ്. വുഡും മെറ്റലും കൊണ്ടുള്ളതാണ് സ്റ്റേയർകേസ്. ഇന്റീരിയറിനെ കൂടുതൽ ഫംഗ്ഷണലാക്കുന്നതിനാണ് സ്റ്റേയർകേസ് വുഡിലും സ്റ്റീലിലും തീർത്തിരിക്കുന്നത്. സ്റ്റേയറിന്റെ അടിഭാഗം പെബിൾ ബെഡാണ്. ഇൻഡോർ പ്ലാന്റുകളും സിന്തറ്റിക് മാറ്റാണ് ഇവിടെ. ഇതിനോട് ചേർന്നുള്ള വുഡൻ ബ്രിഡ്ജ് വഴിവേണം മാസ്റ്റർ ബെഡ്റൂമിലേക്ക് എത്താൻ. ഫോർമലായിട്ടാണ്

ഡിസൈനിംഗ്. ആറുപേർക്ക് ഒരേസമയം ആഹാരം കഴിക്കാം. വാഷ് ഏരിയ ഹൈലൈറ്റ് ചെയ്തിരിക്കുന്നത് സ്റ്റോൺ ക്ലാഡിംഗ് കൊണ്ടാണ്. ഡിസൈനിംഗിൽ നിന്ന് പ്രൈവറ്റ് ഗാർഡൻ ഏരിയയിലേക്ക്





ശോപകുമാരും കുടുംബവും



സ്റ്റേയറിന്റെ ലാന്റിംഗാണ് അപ്പർലിവിംഗാക്കി മാറ്റിയിരിക്കുന്നത്. വുഡും സ്റ്റീലും കൊണ്ടുള്ള റെയിൽ ലാന്റിംഗിലും സുരക്ഷ നൽകുന്നു.

ഒരു ഓപ്പണിംഗും നൽകിയിട്ടുണ്ട്. വാൾ മൗണ്ടിംഗാണ് വാഷ് കൗണ്ടർ. ജിപ്സവും പ്ലൈവുഡും കൊണ്ടാണ് സീലിംഗിന്റെ ഫീച്ചറുകൾ തീർത്തിരിക്കുന്നത്. ഓപ്പൺ കിച്ചണാണ് ഇവിടെ. നാനോ വൈറ്റാണ് കൗണ്ടർ ടോപ്പിൽ ബ്രേക്ക് ഫാസ്റ്റ് കൗണ്ടറും ചേർന്നതാണ് കിച്ചൺ. മറ്റൊരു പ്ലൈവുഡും വെനീറുമാണ് മൊഡ്യൂളുകൾ നിർമ്മിക്കുന്നതിനായി ഉപയോഗിച്ചിരിക്കുന്നത്. സ്റ്റോറേജിന് ധാരാളം സ്ഥലം നൽകിയിട്ടുണ്ട്. ഭിത്തിയിൽ ടൈലാണ്.

സ്റ്റേയറിന്റെ ലാന്റിംഗാണ് അപ്പർലിവിംഗാക്കി മാറ്റിയിരിക്കുന്നത്. വുഡും സ്റ്റീലും കൊണ്ടുള്ള റെയിൽ ലാന്റിംഗിലും സുരക്ഷ നൽകുന്നു. ഇരിപ്പിടസൗകര്യങ്ങൾ മാത്രമേ അപ്പർ ലിവിംഗിലുള്ളൂ. അവശ്യമെങ്കിൽ കുടുതൽ മനോഹരമാക്കാവുന്നതാണ്. ഇരു നിലകളിലുമായി നാലു കിടപ്പുമുറികളാണ് ഇവിടെ. ബാത്ത് അറ്റാച്ച്ഡ് കിടപ്പുമുറികളിൽ പാർഡ്രോബും കട്ടിലുമാണ് ഫർണിച്ചർ. ഡ്രസ്സിംഗ് ഏരിയയും കിടപ്പുമുറിയുടെ ഭാഗമായിട്ടുണ്ട്.

കൈന്തിന്റെ മാത്രമല്ല കാഴ്ചക്കാരുടെയും മനസ്സു നിറയ്ക്കുന്നതാണ് ഈ വീട്ടു വിശേഷം





ഓപ്പൺ കിച്ചണാണ് ഇവിടെ. നാനോ വൈറ്റാണ് കൗണ്ടർ ടോപ്പിൽ ബ്രേക്ക് ഫാസ്റ്റ് കൗണ്ടറും ചേർന്നതാണ് കിച്ചൺ. മരൈൻ സ്റ്റൈലും വെനീറുമാണ് മൊഡ്യൂളുകൾ നിർമ്മിക്കുന്നതിനായി ഉപയോഗിച്ചിരിക്കുന്നത്

ഷങ്ങൾ. എക്സ്റ്റീരിയറിന്റെ കമനീയതയേക്കാൾ ഇന്റീരിയറിന്റെ പ്രൗഢിയും സ്പേസ് മാനേജ് മെന്റുമാണ് മനസ്സിൽ നിന്നും മായാത്തത്. ക്രിയാത്മക നിർമ്മാണങ്ങൾ പൂർണ്ണചാരുതയോടെയാണ് ഈ പാർപ്പിടത്തിന്റെ ഓരോ കോണിലും ഡിസൈനർ ഫൈസൽ ഉൾക്കൊള്ളിച്ചിരിക്കുന്നത്.

