

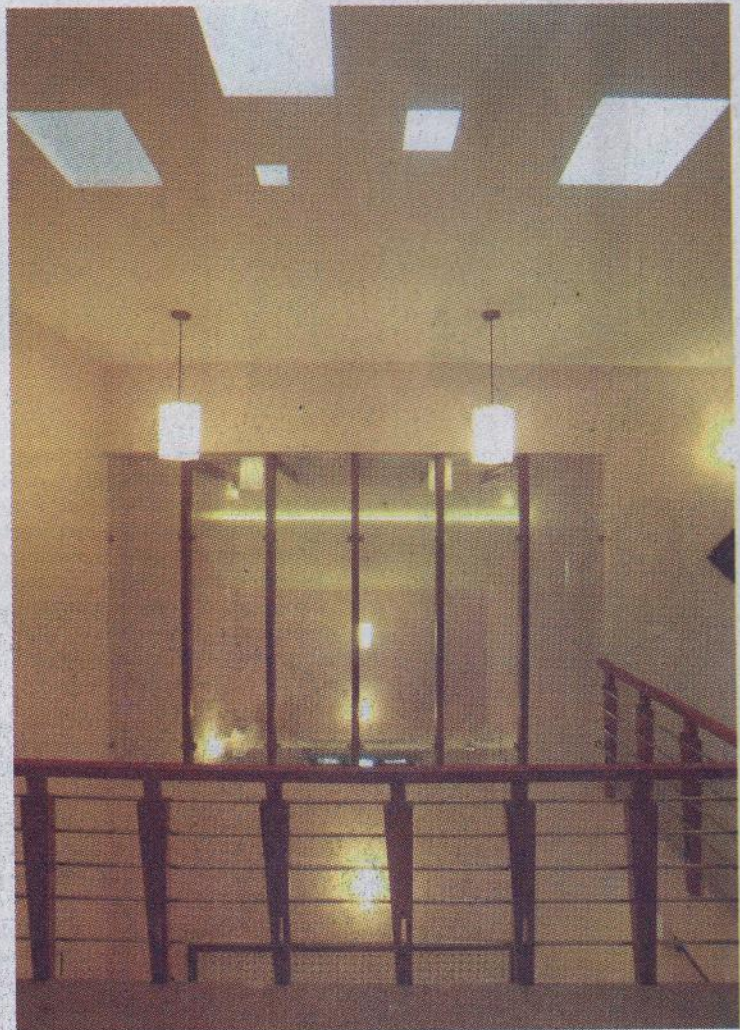


എഫ്.എ.എസ്

വെളിച്ചം സർവ്വത്രവെളിച്ചം ഏങ്ങനെയാരുക്കണം

ആവശ്യങ്ങൾക്കനുസരിച്ചു, വ്യക്തമായ കാഴ്ചപ്പാടുകളോടെ വലിയ പ്രാധാന്യം നൽകിയാണ് വീടുകൾക്ക് വെളിച്ചം ക്രമീകരിക്കേണ്ടത്. ഏറ്റവും പോസിറ്റീവ് ആയ രീതിയിലുള്ള വെളിച്ചവിന്യാസം നമുക്ക് നൽകുന്ന ഊർജ്ജം ചൊറുതല്ല. ഒരിച്ചാണെങ്കിലുണ്ടാവുന്ന പ്രത്യക്ഷത്തിൽ കാണുന്നതിലപ്പുറമുള്ള ബുദ്ധിമുട്ടുകൾ വലുതാണ്

വീടുകൾക്ക് ജീവൻ നൽകുന്നതിൽ അതീവ പ്രാധാന്യമുണ്ട് ലൈറ്റുകളുടെ ക്രമീകരണത്തിന്. അനുയോജ്യമായ രീതിയിൽ വെളിച്ചവിന്യാസം നടത്തി പൂർത്തിയാക്കിയ വീടിന്റെ സൗന്ദര്യം എന്തുകൊണ്ടും മികച്ചതാണ്. വ്യക്തമായ ദിശാബോധത്തോടെ തന്നെയാണ് നമ്മുടെ വേനങ്ങൾക്കു ലൈറ്റിങ്ങ് ചെയ്യേണ്ടത്. മുൻകാലങ്ങളിൽ നിന്നും തികച്ചും വ്യത്യസ്തവും വൈവിധ്യവുമായ രീതിയിലാണ് ആധുനിക കാലത്ത് വെളിച്ചവിന്യാസം നടത്തിക്കൊണ്ടിരിക്കുന്നത്. മുൻപ്രകാരം വീടിനുള്ളിൽ ലഭിക്കാൻ, അതേതിടമാണെങ്കിലും ഒരേ കാഴ്ചപ്പാടും സ്ഥിരം ശൈലിയുമായിരുന്നു ഉണ്ടായിരുന്നത്. പക്ഷെ, ഇപ്പോൾ വീടിന്റെ ഓരോ ഭാഗങ്ങളിലും ഓരോ വിധത്തിലുള്ള ക്രമീകരണങ്ങളാണ് നടത്തിക്കൊണ്ടിരിക്കുന്നത്. ആവശ്യങ്ങൾക്കനുസരിച്ചു തന്നെയാണ് വെളിച്ചത്തെയും വീടിനുള്ളിൽ ക്രമീകരിക്കേണ്ടത്. കൃത്രിമ വെളിച്ചത്തിന്റെ സാധ്യതകൾ പരമാവധി ഉപയോഗിക്കുന്നതിലുപരി നാച്ചുറൻ ലൈറ്റിനെ പരമാവധി വീടിനുള്ളിലേക്ക് കൊണ്ട് വരാൻ കഴിയേണ്ടതുണ്ട്. പകൽ വെളിച്ചത്തിൽ പോലും ഇലക്ട്രിക് ബൾബുകൾ വി





വിടിന്റെ ഓരോ ഭാഗങ്ങളിലും ഡയറക്ടറായും ഇൻഡയർക്ടറായും, ലൈറ്റുകൾ നൽകി വരാറുണ്ട്. വിടിന്റെ ഡിസൈൻ കോൺസെപ്റ്റിനനുസരിച്ചും കേടുവന്നാൽ എളുപ്പത്തിൽ വിണ്ടും ലഭിക്കുന്ന തരത്തിലുള്ള ലൈറ്റ് ഫിറ്റിംഗ് ഡിസൈൻ ഉപയോഗിക്കുന്നതാണ് ഉചിതം

ടിനുള്ളിൽ പ്രവർത്തിപ്പിക്കേണ്ടി വരുന്നത് അശാസ്ത്രീയമായ ഈ വെളിച്ചവിന്യാസം കൊണ്ട് മാത്രമാണ്. ആവശ്യമുള്ള ഇടങ്ങളിൽ വെളിച്ചത്തിന്റെ ദിശ നോക്കി അനുയോജ്യമായ രീതിയിലുള്ള സംവിധാനങ്ങൾ വീട് ഡിസൈൻ ചെയ്യുമ്പോൾ തന്നെ ഉണ്ടാ വേണ്ടതുണ്ട്. അതിനായി ഓപൺസ്കൈ പ്രോവിഷനുകൾ, പർഗോളകൾ തുടങ്ങിയവയും പരീക്ഷിക്കാവുന്നതാണ്. മുൻകാലങ്ങളിലുണ്ടായിരുന്ന നാലുകെട്ടുകൾ വെളിച്ചത്തെ വീടിനുള്ളിൽ ആരോഗ്യകരമായ രീതിയിൽ വിന്യസിക്കുന്നതിൽ വലിയ പങ്കു തന്നെയാണ് വഹിച്ചിട്ടുള്ളത്.

വീടിന്റെ ഓരോ ഭാഗങ്ങളിലും ഡയറക്ട്രയും ഇൻഡയറക്ട്രയും, ലൈറ്റുകൾ നൽകി വരാറുണ്ട്. വീടിന്റെ ഡിസൈൻ കോൺസെപ്റ്റിനനുസരിച്ചും കേടുവന്നാൽ എളുപ്പത്തിൽ വീണ്ടും ലഭിക്കുന്ന തരത്തിലുള്ള ലൈറ്റ് മെറ്റീരിയൽസ് ഉപയോഗിക്കുന്നതാണ് ഉചിതം. ഇപ്പോൾ വളരെ ആകർഷകമായാണ് സീലിങ്ങുകളിലും ചുമരുകളിലും ലൈറ്റുകൾ അറേഞ്ചു ചെയ്യപ്പെട്ടുകൊണ്ടിരിക്കുന്നത്. ചുമരുകളിലെ ആകർഷണമായ ഷോ ബോക്സുകളിലും സീലിങ്ങുകളിലും ഉപയോഗിക്കാൻ വിവിധയിനം സ്പോട്ട് ലൈറ്റുകളും ലെഡ് ലൈറ്റുകളും വിപണിയിലുണ്ട്. ഇത്തരം ലൈറ്റുകൾക്ക് താരതമ്യേന കുറഞ്ഞ വൈദ്യുതി ചെലവേ വരുന്നുള്ളൂ. സറ്റെയിൻലെസ് സ്റ്റീലിൽ സ്കെയർ ഷേപ്പിലും റൗണ്ട് ഷേപ്പിലും, വൈറ്റ്, ബ്ലാക്ക് ഫിനിഷിലും തുടങ്ങി ഇതര ശൈലികളിലുള്ള മെറ്റീരിയലുകൾ ഉണ്ട്. കൂടാതെ ഉയരം കൂടിയ അകത്തളങ്ങളെ അത്യാകർഷകമാക്കുന്ന ഷാൻഡ്ലെയർ ലൈറ്റുകളും അനുയോജ്യമായ സ്ഥലങ്ങളിൽ ഹാങ്ങിങ്ങ് ലൈറ്റുകളും നൽകി വരുന്നു. കൂടാതെ, കോർട്ട്യാഡിന്റെ സറ്റെപ്പിനു താഴെ നൽകുന്ന തരത്തിലുള്ള ഫുട്ട് ലാമ്പുകൾ, സറ്റെപ്പ് ലാമ്പുകൾ, സറ്റെയർ കേസ് ലാമ്പുകൾ തുടങ്ങി നിരവധി ലൈറ്റുകൾ ആവശ്യാനുസരണം ഉപയോഗിച്ചു വരുന്നു.

വീടിന്റെ അകത്തളങ്ങളിലെ ഡിസൈൻ പ്രാധാന്യമുള്ള ഇടങ്ങളിൽ കൂടുതൽ ആകർഷണം കിട്ടാൻ വാൾ ഫ്ളാഷ് ലൈറ്റുകൾ, ട്രാക്കിങ് ലൈറ്റുകൾ എന്നിവയും ഉപയോഗിക്കാറുണ്ട്. കൂടാതെ വീടിന്റെ ഡിസൈൻ ശൈലിക്കനുയോജ്യമായി കസ്റ്റമൈസ്ഡ് ആയും ലൈറ്റുകൾ ഉപയോഗിച്ച് വരുന്നുണ്ട്. സ്റ്റുഡിയോ, കിച്ചൻ പോലുള്ള ഇടങ്ങളിൽ ട്രൈബ്ലറ്റ് ലൈറ്റുകൾ ഉപയോഗിക്കുന്നതും അല്ലാത്തതിടങ്ങളിൽ വാൻ ലൈറ്റുകളും ഉപയോഗിക്കുന്നതാണ് ഉചിതം. വീടിന്റെ ഓരോ ഭാഗങ്ങളുടെയും പ്രാധാന്യത്തിനനുസരിച്ചും അവ നൽകേണ്ട മുഡും പരിഗണിച്ചുള്ള ഫർണിച്ചറൽ ലൈറ്റിങ് ആണ് യഥാർത്ഥത്തിൽ വേണ്ടത്. വ്യംപാരസ്ഥാപനങ്ങളിലുള്ള ലൈറ്റിങ്ങ് സംവിധാനം വീടുകളിൽ നിന്നും തികച്ചും വ്യത്യസ്തവുമാണ്. ചുരുക്കത്തിൽ ആവശ്യങ്ങൾക്കനുസരിച്ചു, വ്യക്തമായ കാഴ്ചപ്പാടുകളോടെ വലിയ പ്രാധാന്യം നൽകിയാണ് വീടുകൾക്ക് വെളിച്ചം ക്രമീകരിക്കേണ്ടത്. ഏറ്റവും പോസിറ്റീവ് ആയ രീതിയിലുള്ള വെളിച്ചവിന്യാസം നമുക്ക് നൽകുന്ന ഉൽജ്ജ്വല ചെറുതല്ല, മരിച്ചാണെങ്കിലുണ്ടാവുന്ന പ്രത്യക്ഷത്തിൽ കാണുന്ന തിളപ്പാറ്റമുള്ള ബുദ്ധിമുട്ടുകൾ വലുതാണ്.

(ലേഖകൻ, മഞ്ചേരിയിലെ നിർമാൺ ഡിസൈനേഴ്സ് ഡയറക്ടറാണ്.)
email: admin@nirmandesign.com



രൂചിയുള്ള ചായ

ചായ കൂടുതൽ രുചി പ്രദമാക്കാൻ ചായക്കും പാലിനും ഒരേ ചൂടായിരിക്കണം.

ഗോതമ്പ് ചായ ഉപയോഗിക്കുമ്പോൾ

ഗോതമ്പ് കഴുകി ഉണക്കി ആവശ്യാനുസരണം പൊടിച്ചാൽ ചപ്പാത്തിയോ പുരിയോ ഉണ്ടാക്കാം. നന്നത്ത കൈകൊണ്ട് മാവ് എടുക്കാതെ ഉണങ്ങിയ തവിയോ കരണ്ടിയോ ഉപയോഗിച്ച് എടുക്കുക.

ഉപ്പ് ചേർക്കുമ്പോൾ

കിഴങ്ങുവർഗങ്ങൾ, പയറുവർഗങ്ങൾ, ചക്കക്കുരു, പരിപ്പ് മുതലായവ വെന്തുകഴിഞ്ഞാൽ മാത്രമേ ഉപ്പ് ചേർക്കാവൂ.

ഭക്ഷണം എളുപ്പം വേവാൻ

ബിരിയാണിക്കും മറ്റും ഉപയോഗിക്കുന്ന ഇറച്ചി പാകം ചെയ്യുന്നതിന് അഞ്ചോ മണിക്കൂർ മുൻപ് തൈർ, വെളുത്തുള്ളി, ഇഞ്ചി ഇവ അരച്ചതും കൂടിയോജിപ്പിച്ച് പുരട്ടി വച്ചിരുന്നാൽ പെട്ടെന്നു വെന്തു കിട്ടും.

പച്ചക്കറിയിലെ വിഷാദം ഒഴിവാക്കാൻ

* പച്ചക്കറികളും പഴങ്ങളും പൈപ്പ് വെള്ളത്തിൽ നന്നായി ഉരച്ചുകഴുകുക.

* കട്ടിയായി തൊലിയുള്ള പച്ചക്കറികളുടെ തൊലി കളഞ്ഞശേഷം പാകം ചെയ്യാം.

* പച്ചക്കറികളും പഴങ്ങളും ഉപ്പിട്ട ചെറുചൂടുവെള്ളത്തിൽ അരമണിക്കൂർ വെയ്ക്കുക.

