

MIX OF BEAUTY

പാർപ്പിടത്തിന്റെ മോടിക്കായി അഴകിന്റെ ചേരുവകൾ എങ്ങനെ കൃത്യമായി മിക്സ് ചെയ്തിരിക്കുന്നുവെന്നാണ് ഫൈസൽ രൂപകൽപനചെയ്ത ഈ ഭവനം നമ്മൾക്ക് കാണിച്ചുതന്നത്.



എ.എം ഫൈസൽ
നിർമ്മാണ ഡിസൈനേഴ്സ്
നിർമ്മാണ ടവർ
മഞ്ചേരി, മലപ്പുറം
ഫോൺ : 0483 2760285



എ.എം. ഫൈസൽ എന്ന ഡിസൈനർ രൂപകല്പന ചെയ്യുന്ന വീടുകളിൽ കലയാണ് ഒരുപിടി മുന്നിൽ. വീടിന്റെ ഘടന ചതുരത്തിന്റെയും വളവുകളുടെയും ജ്യാമിതികൾക്കൊപ്പം കലയടക്കം സമ്മേളിക്കുന്നതാണ്. ഫ്ലാറ്റ്-സ്റ്റോപ്പ് റൂമുകളും നാടനും മറു നാടനുമായ സാങ്കേതികതയും കലർപ്പില്ലാതെ ഒന്നിച്ചിരിക്കുന്നുവെന്നതാണ് ഈ വീടിന്റെ സൗന്ദര്യം. പാർപ്പിടത്തിന്റെ മോടിക്കായി അഴകിന്റെ ചേരുവകൾ എങ്ങനെ കൃത്യമായി മിക്സ് ചെയ്തിരിക്കുന്നുവെന്നാണ് ഫൈസൽ രൂപകൽപനചെയ്ത ഈ ഭവനം നമ്മൾക്ക് കാണിച്ചുതന്നത്.

സ്റ്റാഫ് റിപ്പോർട്ടർ

കലയും കണക്കും യോജിക്കുന്നതാണ് വാസ്തുക്കലയെങ്കിലും എ.എം. ഫൈസൽ എന്ന ഡിസൈനർ രൂപകല്പന ചെയ്യുന്ന വീടുകളിൽ കലയാണ് ഒരുപിടി മുന്നിൽ. അബ്ദുൾ ലെത്തീഫിനും കുടുംബത്തിനുമായി തൃശൂർ തിപ്പിലശ്ശേരിയിൽ തീർത്തിരിക്കുന്ന വീടിന്റെ ഘടന ചതുരത്തിന്റെയും വളവുകളുടെയും ജ്യാമിതികൾക്കൊപ്പം കലയടക്കം സമ്മേളിക്കുന്നതാണ്. ഫ്ലാറ്റ്-സ്റ്റോപ്പ് റൂമുകളും നാടനും മറു നാടനുമായ സാങ്കേതികതയും കലർപ്പില്ലാതെ ഒന്നിച്ചിരിക്കുന്നുവെന്നതാണ് ഈ വീടിന്റെ സൗന്ദര്യം. പാർപ്പിടത്തിന്റെ മോടിക്കായി അഴകിന്റെ ചേരുവകൾ എങ്ങനെ കൃത്യമായി മിക്സ് ചെയ്തിരിക്കുന്നുവെന്നാണ് ഫൈസൽ രൂപകൽപനചെയ്ത ഈ ഭവനം നമ്മൾക്ക് കാണിച്ചുതന്നത്.

ആവശ്യങ്ങൾ നിവൃത്തിക്കുന്നതിനുള്ള സ്ഥലസൗകര്യങ്ങൾ വേണം; അതായിരുന്നു കുടുംബാംഗങ്ങളുടെ ഡിമാന്റ്. എലിവേഷന്റെ കാര്യത്തിൽ പ്രത്യേകിച്ച് നിർദ്ദേശമൊന്നും നൽകാതിരുന്നത് പുരുമയുള്ള രൂപഘടനയ്ക്ക് അവസരം നൽകി. വലിയ പ്ലോട്ടിൽ നിന്ന് 28 സെന്റ് വേർതിരിച്ചാണ് വീടിന്റെ കോമ്പൗണ്ട്. പ്രാദേശികമായി കിട്ടുന്ന ചെങ്കല്ലും ആർ.സി.

ഓപ്പൺ കോൺസെപ്റ്റിലാണ് വീടുകളിന്റെ കൃമീകരണങ്ങൾ

സിയും കൊണ്ടാണ് വീടിന്റെ സ്ക്രൈപ്പർ. പാർപ്പിടം നിൽക്കുന്ന ഭാഗം നീക്കി ബാക്കി മുഴുവൻ ലാന്റ്സ്കേപ്പ് ചെയ്തിട്ടുണ്ട്. ഫാൻസി പാമും തെങ്ങും ഇടകലർന്ന് നിൽക്കുന്നു ഉദ്യാനത്തിൽ. പച്ചപുതപ്പിച്ചിരിക്കുന്നത് കൊരിയൻസ് ഗ്രാസ് കൊണ്ടാണ്. പ്ലോട്ടിന് സുരക്ഷ നൽകുന്നത് കോമ്പൗണ്ട് വാളാണ്. മുറ്റംവെടിപ്പാക്കാൻ കോട്ട സ്റ്റോൺ ഉപയോഗിച്ചു. കുടുംബാംഗങ്ങൾക്ക് ഒത്തു കൂടുന്നതിനും ഫങ്ഷനുകൾ നടത്തുന്നതിനുമായി ഒരു ഭാഗം ഒരുക്കിയിട്ടുണ്ട്. ബേബി മെറ്റലാണ് ഈ ഭാഗത്ത്. സിമന്റ് ഇരിപ്പിടങ്ങൾ തീർത്ത് ടോപ്പിൽ ഗ്രാനൈറ്റ് നൽകിയിട്ടുണ്ട്. ലാന്റ് സ്ക്രൈപ്പിലൂടെയുള്ള നടപ്പാതയ്ക്കും കോട്ട സ്റ്റോൺ തന്നെയാണ് ഉപയോഗിച്ചിരിക്കുന്നത്.

പോർച്ചും സിറ്റുട്ടും ഒന്നിച്ചു നിൽക്കുന്നു. ഇതിന് പിന്നിൽ ആർച്ച്വാൾ തീർത്താണ് അടുത്ത യൂണിറ്റ്. ഇരുനിലകളുടെ മേലാപ്പുകൾ ഫ്ലാറ്റ്-സ്റ്റോപ്പ് കോമ്പി

നേഷനിലാണ്. ഗേബിളുകളിൽ വിദേശിയായ ഷിംഗിസ് പതിച്ചിരിക്കുകയാണ്. കോളങ്ങളിലും ഭിത്തിയിലും ഹൈലൈറ്റായി ഉപയോഗിച്ചിരിക്കുന്നത് നാച്യുറൽ സ്റ്റോൺ ക്ലാഡിംഗാണ്. ഗേബിളുകളിൽ ജി.ഐ ഫ്രെയിം നൽകി ഹൃദ്യമാക്കിയിട്ടുണ്ട്. ടെറസ്സ് ഗ്രിൽ കൊണ്ട് കവർ ചെയ്ത് പോളി കാർബണേറ്റ് ഷീറ്റ് വിരിച്ചിരിക്കുന്നു. ചുമരിന്റെ ചിലഭാഗങ്ങൾ പെയിന്റു കൊണ്ട് പ്രൊജക്ട് ചെയ്തിട്ടുണ്ട്. ഷിംഗിൾസും നാച്യുറൽ സ്റ്റോൺ ക്ലാഡിംഗും പെയിന്റുമാണ് എക്സ്റ്റീരിയറിന് കലചാരുത നൽകുന്നത്. സ്ക്രൈപ്പറിന്റെ ഭാഗമായി നിലകൊള്ളുന്ന പച്ചപ്പ് വീടിനെ ഗ്രീൻ ഹോമാക്കി മാറ്റുന്നു.

ലെത്തീഫ്, ഭാര്യ റെജീന, മക്കളായ റാഫിൾ, റാസിൽ, ലതീദ എന്നിവരാണ് ഈ വീട്ടിലെ അന്തേവാസികൾ. പ്രവാസി മലയാളിയായ ലെത്തീഫിനും കുടുംബത്തിനും അവരുടെ ജീവിത ശൈലിക്കിണങ്ങുന്ന



▲ വുഡും സ്റ്റീലും കൊണ്ടുള്ളതാണ് സ്റ്റെയർക്കേസ് ഇതിനടിയിലാണ് വാഷ് കൗണ്ടർ

സിറ്റുട്ടിൽ നിന്ന് ഫോയർ വഴിയാണ് സ്വീകരണ മുറിയിലേക്ക് എത്തുന്നത്. കുടുംബാംഗങ്ങളുടെ സ്വകാര്യത മുറിയാതെയാണ് ഫോർമൽ ലീവിംഗ് ചിട്ടപ്പെടുത്തിയിരിക്കുന്നത്.

സൗകര്യങ്ങളാണ് ഈ വീടുകൾക്ക് നൽകിയിരിക്കുന്നത്. സിറ്റുട്ടും പോർച്ചും, ഫോയറും ലീവിംഗ്, ഡൈനിംഗ്, ഫാമിലി ലീവിംഗ്, കിച്ചൻ വർക്കേരിയ, വാഷ് ഏരിയ, പ്രയർ റൂം രണ്ട് കിട്ടപ്പുമുറികൾ എന്നിവയാണ് ഗ്രൗണ്ട് ഫ്ലോറിൽ ഹോം തിയറ്ററും അപ്പർലീവിംഗും സ്റ്റുഡി ഏരിയയും രണ്ട് കിട്ടപ്പുമുറികളുമാണ് മുകൾ നിലയിൽ. ആവശ്യങ്ങൾ നടത്തുന്നതിനുള്ള സ്ഥലത്തിന്റെ കാര്യത്തിൽ പരിമിതി കല്പിക്കാതിരുന്നതിനാൽ ഇന്റീരിയറിന്റെ വ്യാപ്തി 3700 ചതുരശ്രയടിയിലേക്കുമാറി. കുടുംബാംഗങ്ങളുടെ ഇഷ്ടങ്ങൾക്ക് അനുസരിച്ചാണ് അകത്തളത്തിന്റെ ഓരോ കോണും ചിട്ടപ്പെടുത്തിയിരിക്കുന്നത്. ഗൃഹോപകരണങ്ങളും സ്ഥലവിന്യാസവും ഇന്റീരിയർ ട്രാഫിക്കും ഏറെ ആസൂത്രണത്തോടെയാണ് ഫൈസൽ നിർവ്വഹിച്ചിരിക്കുന്നത്.

സിറ്റുട്ടിൽ നിന്ന് ഫോയർ വഴിയാണ് സ്വീകരണ മുറിയിലേക്ക് എത്തുന്നത്. കുടുംബാംഗങ്ങളുടെ സ്വകാര്യത മുറിയാതെയാണ് ഫോർമൽ ലീവിംഗ് ചിട്ടപ്പെടുത്തിയിരിക്കുന്നത്. കസ്റ്റം മെയിഡ് ഫർണിച്ചറാണ് ഇന്റീരിയറിൽ. മുറികൾക്ക് യൂട്ടിലിറ്റി കൂടാൻ ഇത് സഹായിക്കുന്നു. വിട്രി ഫൈഡ് ടൈലും വുഡൻ സ്ക്രിപ്പ് ടൈലുമാണ് ഇന്റീരിയറിൽ. സ്വീകരണമുറിയുടെ തീമിനോട് ചേർന്നു നിൽക്കുന്നത് വുഡൻ സ്ക്രിപ്പ് ടൈലാണ്. അപ്ഹോൾസ്റ്ററി ചെയ്തിരിക്കുന്ന ഇരിപ്പിടങ്ങളും കോഫി ടേബിളുമാണ് സ്വീകരണമുറിയിലെ ഫർണിച്ചർ. ലീവിംഗും ഫാമിലി ലീവിംഗുമാണ് വേർതിരിക്കുന്നത് പ്ലൈവുഡും വെനീറും ഗ്ലാസും കൊണ്ടുള്ള പാർട്ടീഷനാണ്. ഇതിന് തന്നെയാണ് ടി.വി യൂണിറ്റും സജ്ജി



എന്തുകൊണ്ട് നിങ്ങൾക്കു വേണം ഇന്ത്യയിലെ ഏറ്റവും ഉന്നത നിലവാരമുള്ള മണൽ?



രണ്ട് പ്രത്യേക ഗ്രേഡുകൾ

കോൺക്രീറ്റ് ഗ്രേഡ്
(കോൺക്രീറ്റിനും മെയ്സൺ ജോലികൾക്കും)

പ്ലാസ്റ്ററിംഗ് ഗ്രേഡ്
(പ്ലാസ്റ്ററിംഗിനും ടൈൽസ് വർക്കുകൾക്കും)

ചിലവ് കുറയ്ക്കാം
15383 സോൺ 2 ഗ്രേഡിംഗിനാൽ ശക്തം, ആറ്റുമണലിനെക്കാളും പാറപ്പെടിയെക്കാളും സിമന്റ് ലാഭിക്കാം

ശക്തിയും ഇടവും
ഉന്നത ഗുണനിലവാരം, ദുർലഭതയും കരുത്തും ദീർഘകാലം നിലനിൽക്കുന്നു

തീരെ നഷ്ടമില്ല
വ്യത്യസ്ത ഇനം മണൽ ആയതിനാൽ അരികേണ്ട

കാലത്തിനും അപ്പുറം എന്നെന്നും നിങ്ങൾക്കൊപ്പം.
കൂടുതൽ വിവരങ്ങൾക്ക് P: 0469 2743300, 9446017800

POABS GROUP Kuttloor P.O., Thiruvalla, Kerala 689106 P: 0469 2743300, 2743333
Trivandrum P: 0472 2882880 P: 09447063000, 094465 36623 Kollam P: 0474 2442500 P: 094479 34000, 094479 38000 Thiruvalla P: 0469 2672210, 2672410 P: 094479 36000, 094479 37000 Kochi P: 092872 01433, 092872 01415, 091425 73143, 091425 75300 Perinthalmanna P: 04933 245120, 245189 P: 085476 61111 Calicut P: 082810 29000, 082810 39000 www.msand.com



Take Your
dream
Projects
to new
Heights..

സ്റ്റേയർക്കേസിന്റെ മുകളിലായി സ്കൈലൈറ്റ് നൽകിയിരിക്കുന്നതിനാൽ വീടുകൾക്ക് എല്ലായിടത്തും സൂര്യപ്രകാശം എത്തുന്നു

കരിച്ചിരിക്കുന്നത്. ജിപ്സം കൊണ്ടാണ് ഫോൾസ് സീലിംഗ്. ജാലകങ്ങൾക്ക് ഫ്രാബ്രിക് റോമൻ കർട്ടനാണിട്ടിരിക്കുന്നത്. പാർട്ടിഷനായി ഒരു ഭാഗത്ത് ട്രെയ്ഡ് കർട്ടനും ഉപയോഗിച്ചിരിക്കുന്നു. ചെറിയ ഒരു ലെവൽ വ്യതിയാനമാണ് ഫാമിലി ലീവിംഗും സ്വീകരണ മുറിയും വേറിട്ടതാക്കുന്നത്. കർവൽ വാളിൽ കൊടുത്തിരിക്കുന്ന സ്ക്വീറ്റ് വിൻഡോയാണ് സ്വീകരണമുറിയിലും ഫാമിലി ലീവിംഗിലും പ്രകാശം പരത്തുന്നത്. സ്വീകരണ മുറിയോട് ചേർന്ന് തന്നെയാണ് ഫാമിലി ലീവിംഗ്. സന്ദർശകരായി എത്തുന്ന സ്ത്രീ ജനങ്ങൾക്ക് വിശ്രമിക്കാൻ ഇവിടം അവസരമൊരുക്കുന്നു. സിന്ററിക് ഗ്രാസ് വിരിച്ചാണ് കർവൽ വാളിന്റെ ചുവട് ഭാഗം വേറിട്ടതാക്കിയിരിക്കുന്നത്.

മെറ്റൽ, വുഡ്, എസ്. എസ് എന്നിവയുടെ കോപിനേഷനാണ് സ്റ്റേയർക്കേസിനായി ഉപയോഗിച്ചിരിക്കുന്നത്. വാഷ് ഏരിയയും ഫാമിലി ലീവിംഗിനും ഇടയിലായിട്ടാണ് സ്റ്റേയറിന്റെ സ്ഥാനം. കുറഞ്ഞ സ്ഥലവും ബെഡ്ജറ്റും ഉപയോഗിച്ചാണ് സ്റ്റേയർ തയ്യാറാക്കിയിരിക്കുന്നത്. മെറ്റൽ സ്റ്റേയർക്കേസായതുകൊണ്ട് തന്നെ ഇവയുടെ അടിഭാഗം വൃത്തിയാക്കുന്നതിനും മെയിന്റനൻസിനും സഹായകമാണ്.

വാഷ് ഏരിയ വേറിട്ടതാക്കുന്നത് ഫ്ളോറിംഗും വെർട്ടിക്കൽ പോസ്റ്റും വാഷ്ബേസിന്റെ ഘടനയും നിറവുമാണ്. വുഡൻ ഫ്ളോറിംഗാണ് ഇവിടെ. വർണ്ണാഭമായിട്ടാണ് വാഷ് ഏരിയ. ഡൈനിംഗിനോട് ചേർന്നു തന്നെയാണെങ്കിലും വാഷ് ഏരിയ വേറിട്ടാണ് നിൽക്കുന്നത്. വീടിന്റെ വ്യാപ്തിയോട് ഇണങ്ങി നിൽക്കുന്നതാണ് ഡൈനിംഗ് ഏരിയ. എട്ടോളം പേർക്ക്

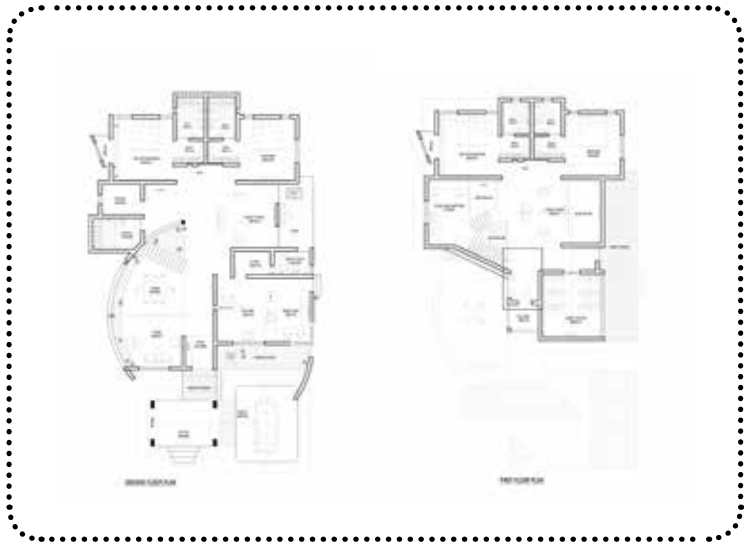


Sreerama Scaffolding Systems

Palakkad head office /Factory:
Ambuja Nagar, Pollachi Main Road
Marutharoad - (P.O.), Palakkad - 678 007
Phone : 0491 - 2573330
Cell: 9387028173, 9349368272
Fax: 0491 - 2573729

Coimbatore Factory:
Arunthadial street, Palakkad Main Road
Ettimadi - (P.O.), Coimbatore - 641 105,
Tamil Nadu
Phone : 0422- 3251347, 2622352,
Cell : 9442071653, 9344471347





Home Info



- ഡിസൈനർ : എ.എം. ഫൈസൽ
- കൈന്ദ്രൻ : അബ്ദുൾ ലെത്തീഫ് പി.എ
- ലൊക്കേഷൻ : തൃശ്ശൂർ, തിപ്പിലശ്ശേരി
- ഏരിയ : 3700 ചതുരശ്രയടി
- പ്ലോട്ട് : 28 സെന്റ്
- സ്ക്രൈപ്പ്റ്റ് : ആർ.സി.സി, ലാട്രൈറ്റ്
- റൂഫിംഗ് : ഷിംഗിൾസ്
- ക്ലാഡിംഗ് : നാച്ചുറൽ സ്റ്റോൺ
- ഫ്ലോറിംഗ് : വിട്രിഫൈഡ് ടൈൽ, വുഡൻ സ്ക്രിപ്പ് ടൈൽ
- ഡോർസ് & വിൻഡോസ് : മലേഷ്യൻ ഇരുൾ
- പാർട്ടീഷൻ & ഫർണിച്ചർ : ബ്ലൈവുഡ്, വെനീർ
- സ്റ്റേയർക്കേസ് : മെറ്റൽ, വുഡ്, എസ്.എസ്
- കിച്ചൺ : ലാമിനേറ്റഡ് ബോർഡ്

▲ അടുക്കളയിൽ ഓപ്പൺ കോൺസെപ്റ്റിലാണ് സ്റ്റോർറൂം ക്രമീകരിച്ചിരിക്കുന്നത്

ഒരുമിച്ചിരുന്ന് ആഹാരം കഴിക്കാവുന്നതാണ് ഡൈനിംഗ് ടേബിൾ. ഡബിൾ ഹൈറ്റിലാണ് ഈ ഭാഗം. മുകളിലെ സീൻ ബിലോയിൽ എത്തുന്ന സ്കൈ ലൈറ്റ് ഗ്രൗണ്ട് ഫ്ലോറിനിലേക്കും വിതരണം ചെയ്യുന്നതിന് ഡബിൾ ഹൈറ്റ് സഹായിക്കുന്നുണ്ട്.

സ്റ്റേയറിന്റെ പിൻഭാഗത്ത് കോമൺ ടോയിലറ്റ്. പ്രയർ റൂം പ്രത്യേകം സജ്ജീകരിച്ചതാണ്. ഡൈനിംഗിന്റെ ഓരത്തായിട്ടാണ് പാഷിയോ. സ്റ്റേയറിന്റെ മിഡ്ലാന്റിംഗിലാണ് കുട്ടികൾക്കുള്ള പഠനസൗകര്യം. അപ്പർലീവിംഗ് സ്റ്റേയറിന്റെ ലാന്റിംഗിലാണ്. ഇരിപ്പിടങ്ങളാണ് ഇവിടെ നൽകിയിരിക്കുന്ന ഫർണിച്ചർ. സ്കൈ ലൈറ്റാണ് അപ്പർ ലീവിംഗിലും, ലാന്റിംഗിലും ഇന്റീരിയറിന്റെ മറ്റു ഭാഗങ്ങളിലേക്കും വെളിച്ചം നിറയ്ക്കുന്നത്.

നാലോളം കിടപ്പുമുറികളാണ് ഇരുനിലകളിലുമായിട്ടുള്ളത്. മുറിയുടെ പ്രാധാന്യത്തിനനുസരിച്ച് ക്രമീകരണങ്ങളിലും വ്യത്യാസമുണ്ട്. വുഡൻ ഫ്ലോറിംഗും ബീജ് കളർ വാർഡ്രോബും, ഹെഡ്ബോർഡും ഫോൾഡിംഗ് സീലിംഗും മാസ്റ്റർ ബെഡ്റൂം ശോഭയുള്ളതാക്കുന്നു! നിറവിന്യാസത്തിലെ വ്യത്യാസമാണ് കിടപ്പുമുറികളെ ഭിന്നമാക്കുന്നത്. സീലിംഗിൽ വിവിധ പാറ്റേണുകൾ നൽകിയാണ് പ്രകാശസ്രോതസ്സുകൾ സജ്ജീകരിച്ചി

രിക്കുന്നത്. സ്റ്റോറേജിന് പരമാവധി സൗകര്യം ഓരോ കിടപ്പുമുറിയിലും നൽകിയിട്ടുണ്ട്.

ഇന്റീരിയർ സൗകര്യങ്ങളെല്ലാം ഏറ്റവും മോഡേൺ ആണെങ്കിലും അൾട്രാമോഡേൺ സൗകര്യങ്ങൾ ഉള്ളത് അടുക്കളയിലാണ്. ഒരു ഫയർ അടുപ്പം ഒരു ഐലന്റ് കിച്ചണും സമ്മേളിക്കുന്നു ഈ പാചകപ്പുരയിൽ. ബ്രേക്ക്ഫാസ്റ്റ് കൗണ്ടറും സ്റ്റോറേജുമൊക്കെ നിർമ്മിച്ചിരിക്കുന്നത് ലാമിനേറ്റഡ് ബോർഡും ബ്ലൈവുഡും കൊണ്ടാണ്. കൗണ്ടർടോപ്പ് ഗ്രാനൈറ്റ് ഉപയോഗിച്ചാണ്. അടുക്കളയോട് ചേർന്ന് ഒരു ഓപ്പൺ സ്റ്റോറേജും നൽകിയിട്ടുണ്ട്. വെന്റിലേഷനും പ്രകാശവും കിച്ചണിന്റെ ഫങ്ഷൻ എളുപ്പത്തിലാക്കുന്നു. പാചകം ആയാസരഹിതമാക്കുന്നതിനുള്ള എല്ലാ ആധുനികസജ്ജീകരണങ്ങളും ഈ അടുക്കളയിലുണ്ട്.

വീട്ടുകാരുടെ ഇഷ്ടങ്ങൾക്കാണ് പ്രാമുഖ്യമെങ്കിലും ഏറ്റവും ആകർഷകമായ നിലയിൽ അകത്തളവും എലിവേഷനും ചിട്ടപ്പെടുത്തിയിരിക്കുന്നത് ഈ ഡിസൈനറുടെ കരവിരുതാണ്. മഞ്ചേരി കേന്ദ്രീകരിച്ച് പ്രവർത്തിക്കുന്ന നിർമാൺ ഇന്റീരിയർ ഡിസൈനിംഗ് അക്കാദമിയുടെ എ.ഡി കൂടിയാണ് ഫൈസൽ. കലയും കരവിരുതും സമ്മേളിക്കുന്നതാണ് ഫൈസലിന്റെ ഓരോ വീടും. ലെത്തീഫിന്റെ ഈ വീടും കാഴ്ചക്കാരന് നൽകുന്ന ദൃശ്യയാനുഭവവും ഇതുതന്നെയാണ്. ■



▲ അബ്ദുൾ ലെത്തീഫും കുടുംബവും