



photo: Ajeeb Komechi

Home for Gathering

ഗ്രാമീണാത്മരീക്ഷത്തിന് യോജിച്ചരീതിയിലാണ് പാർപ്പിടത്തിന്റെ ബാഹ്യഘടന രൂപപ്പെടുത്തിയിരിക്കുന്നത്.



എം.എം. ഫൈസൽ
ചീഫ് ഡിസൈനർ
നിർമ്മാണ ഡിസൈനേഴ്സ്
നിർമ്മാണ ടവർ പട്ടാമ്പലം
മഞ്ചേരി, മലപ്പുറം
ഫോൺ : 8129992444



പ്രവാസിമലയാളിയായ അബ്ദുൾ സത്താറിന് വേണ്ടി ചിട്ടപ്പെടുത്തിയിരിക്കുന്നതാണ് ഈ വീട്.

ഗ്രാമീണാന്തരീക്ഷത്തിന് യോജിച്ച രീതിയിലാണ് പാർപ്പിടത്തിന്റെ ബാഹ്യഘടന രൂപപ്പെടുത്തിയിരിക്കുന്നത്. സ്റ്റോപ്പ്, ഫ്ളാറ്റ് സ്റ്റാമ്പിന്റെ കോംപിനേഷനാണ് മേൽക്കൂരയ്ക്ക്. റൂഫിൽ ടൈൽപാകി കേരളത്തനിമയും

കൈവരിച്ചിട്ടുണ്ട്. ഗ്രേ-വൈറ്റ് നിറങ്ങളാണ് എക്സ്റ്റീരിയറിൽ. പോർച്ചിന്റെ തൂണുകളിലും ഭിത്തിയിലും സ്റ്റോൺ ക്ലാഡിംഗും നൽകിയിട്ടുണ്ട്. റോഡ് നിരപ്പിൽ നിന്നും അല്പം താഴ്ന്ന് കിടക്കുന്ന പ്ലോട്ടാണ്. പ്ലോട്ടിന്റെ ഈ പ്രത്യേകത വീടിന് പ്രൈവസി നൽകാൻ സഹായിക്കുന്നുണ്ട്. 15 സെന്റിന്റെ പ്ലോട്ടിലാണ് 2368 ചതുരശ്രയിടയുള്ള പാർപ്പിടം. മുറ്റത്ത് ഇന്റർ

വുഡ് ടൈലും വിട്രിഫൈഡ് ടൈലുമാണ് ഇന്റീരിയറിന്റെ ഫ്ളോറിന്റെ പ്രൗഢി പകരുന്നത്

സ്റ്റാഫ് റിപ്പോർട്ടർ

കുടുംബാംഗങ്ങൾ ഏറെയുള്ളതുകൊണ്ട് തന്നെ എല്ലാവർക്കും ഒത്തുകൂടാനും സംസാരിച്ചു തിരിക്കാനും വിശാലമായ ലീവിംഗ് സ്പേസ് വേണം. പിന്നെ നമ്മുടെ നാടിനും ജീവിതശൈലിക്കും ഇണങ്ങിയ തരത്തിലുള്ളതാവണം വീടിന്റെ ഡിസൈനും ഇന്റീരിയറിലെ സൗകര്യങ്ങളും - ഗൃഹനിർമ്മാണത്തിനായി നിർമ്മാണ ഡിസൈനേഴ്സിന്റെ ചീഫ് ഡിസൈനർ ഫൈസലിനെ സമീപിച്ച അബ്ദുൾ സത്താറിന്റെ പാർപ്പിട സ്വപ്നങ്ങളാണ് മുകളിൽ പറഞ്ഞത്. മഞ്ചേരി വട്ടപ്പാറയിലാണ് ആരുടെയും കണ്ണിലൂടുകുന്ന ഈ വീട്.

മഞ്ചേരി കേന്ദ്രമാക്കി പ്രവർത്തിക്കുന്ന നിർമ്മാണ ഡിസൈനേഴ്സിന്റെ സാരഥി ഫൈസലാണ് കുടുംബാംഗങ്ങളുടെ ഇഷ്ടത്തിനൊപ്പം സർഗാത്മകതയുടെ കയ്യൊപ്പ് ചാർത്തിക്കൊണ്ട് ഈ വീടിന്റെ രൂപഘടന നിർവ്വഹിച്ചത്. പതിറ്റാണ്ടിലേറെയായി ഡിസൈനിംഗ് രംഗത്ത് പ്രവർത്തിക്കുന്ന ഇദ്ദേഹത്തിന്റെ അനുഭവസമ്പത്തും, മണ്ണും മനസ്സും നിരീക്ഷിച്ചുള്ള ഡിസൈനിംഗ് രീതികളുമാണ് ഫൈസലിനെ ജനകീയനാക്കുന്നത്. കേരളത്തിന്റെ വിവിധ കോണുകളിലായി ഇവരുടെ നിരവധി പ്രൊജക്റ്റുകൾ പൂർത്തിയായിക്കൊണ്ടിരിക്കുന്നു.





ഓപ്പൺ കോൺസെപ്റ്റിലാണ് ഡൈനിംഗ്. ഇതിനോട് ചേർന്നുതന്നെ ഒരു പെബിൾ ബെഡും വാഷ് കൗണ്ടറും നൽകിയിരിക്കുന്നു

ലോക്ക് വിരിച്ച് വെടിപ്പാക്കിയിട്ടുണ്ട്. ബാക്കിയുള്ള ഭാഗത്ത് ലാൻഡ് സ്കേപ്പ് തീർത്തിരിക്കുകയാണ്. ലാൻഡ് സ്കേപ്പിലൂടെ നടക്കുന്നതിനായി സ്റ്റോൺ കൊണ്ടുള്ള നടപ്പാതയും ഒരുക്കിയിട്ടുണ്ട്. റബിൽ ഫൗണ്ടേഷൻ നടത്തിയാണ് ലാൻഡ്സ്റ്റ് മേസനറിയിൽ വീടിന്റെ സ്ട്രെക്ചർ ഉയർത്തിയിരിക്കുന്നത്. ജനലുകൾക്ക് മാത്രം ഷെയിഡുകൾ നൽകിയിരിക്കുന്നത് എക്സ്റ്റീരിയറിന് അലങ്കാരമായി മാറുന്നുണ്ട്. തൊടിയിലുള്ള വൃക്ഷങ്ങളെ സംരക്ഷിച്ചുകൊണ്ടാണ് നിർമ്മാണ പ്രവർത്തനങ്ങൾ നിർവ്വഹിച്ചിരിക്കുന്നത്.

പോർച്ചിൽ നിന്നുമാണ് പൂമുഖത്തേക്ക് എത്തുന്നത്. ഫോയറിന് ഇരുപുറവുമായിട്ടാണ് സ്വീകരണ മുറിയും ഫാമിലിലിവിംഗും ക്രമീകരിച്ചിരിക്കുന്നത്. രണ്ട് കിടപ്പുമുറികളും അടുക്കളയും ഡൈനിംഗും സ്റ്റേയർക്കേസും

വുഡും സ്റ്റീലും കൊണ്ടാണ് സ്റ്റേയറിന്റെ ഫാൻഡ് റെയിൽ

മാണ് ഗ്രൗണ്ട് ഫ്ലോറിൽ. രണ്ട് കിടപ്പുമുറികളും അപ്പർ ലിവിംഗും ബാൽക്കണിയുമാണ് മുക്കൾ നിലയിലുള്ളത്. 2400 ചതുരശ്രയടി വിസ്തീർണ്ണത്തിലാണ് ഈ വീട്ടിലെ സൗകര്യങ്ങളെല്ലാം സജ്ജീകരിച്ചിരിക്കുന്നത്.

പൂർണ്ണമായും എൻക്ലോസിഡാക്കാവുന്നതാണ് ലിവിംഗ്. വുഡും സ്റ്റീലും കൊണ്ടുള്ള ഫോൾഡിംഗ് ഡോറാണ് ലീവിംഗിനെ എൻക്ലോസിഡാക്കുന്നത്. ജൂട്ട് അപ് ഹോൾസ്റ്ററി ചെയ്ത ഇരിപ്പിടങ്ങളാണ് സ്വീകരണമുറയിൽ. ഫർണിച്ചർ തീർത്തിരിക്കുന്നത് പ്ലൈവുഡും വെനീറും ഉപയോഗിച്ചാണ്. സ്വീകരണമുറയുടെ മറ്റൊരു പതിപ്പായിട്ടാണ് ഫാമിലിലിവിംഗ് ചിട്ടപ്പെടുത്തിയിരിക്കുന്നത്. വെർട്ടിക്കൽ പാർഗോള നൽകി ഈ ഭാഗത്ത് പ്രകാശമെത്തിക്കുന്നു. ഫ്ലോറിൽ വിട്രിഫൈഡ് ടൈൽ സ്റ്റാമ്പാണ് പൊതു ഇടങ്ങളിൽ. ഏരിയ ഹൈ



ജിപ്സം ബോർഡുകൊണ്ടുള്ള ഫോൾഡിംഗ് സ്ലീപിംഗ് ബെഡ്റൂമിനെ കമനീയമാക്കുന്നു

ലൈറ്റ് ചെയ്യേണ്ടഭാഗത്ത് വുഡൻ ടൈലും ഉപയോഗിച്ചിട്ടുണ്ട്. ടി.വി യൂണിറ്റും പ്ലൈവുഡിലും വെനീറിലും തന്നെയാണ്. പെയിന്റ് ഫിനിഷും നൽകിയിട്ടുണ്ടെന്നു മാത്രം. അകത്തും പുറത്തുമുള്ള വാതിലുകളും ജനലുകളും അവയുടെ ഷട്ടറുമൊക്കെ തേക്കിലാണ്. കസ്റ്റം മെയിൽ ഫർണിച്ചറാണ് വീട്ടിലെല്ലായിടത്തും. സ്റ്റാമ്പും വുഡും കൊണ്ടുള്ളതാണ് ഡൈനിംഗ് ടേബിൾ. സ്വീകരണ മുറയിലേത്തുന്ന വർക്ക് കൗണ്ടർ കഴിയാത്തവിധത്തിലാണ് ഡൈനിംഗ് ക്രമീകരിച്ചിരിക്കുന്നത്. ഡൈനിംഗിനോട് ചേർന്ന് തന്നെയാണ് വാഷ് കൗണ്ടർ. ഇവിടെ പാർട്ടീഷൻ തീർത്തിരിക്കുന്നത് മൾട്ടിവുഡ് സി.എൻ സി. കട്ടിംഗ് ചെയ്ത് അതിൽ ഗ്ലാസ് ചെയ്താണ്. ഇതിനോട് ചേർന്ന് തന്നെയാണ് സ്റ്റേയർക്കേസ്. സ്റ്റേയറിന്റെ അടിഭാഗത്തായിട്ട് സ്റ്റോറേജ് സൗകര്യം നൽകി. എതിർഭാഗത്ത് സിന്റേറ്റിക് ഗ്ലാസ്സും പെബിൾസും നിരത്തി ഒരു കൃത്രിമ നടുമുറ്റവും നൽകിയിട്ടുണ്ട്.

അൾട്രാമോഡേൺ ചേരുവകൾ കൊണ്ട് സമ്പന്നമാണ് ഇവിടുത്തെ കിച്ചൻ. ഓപ്പൺ ആയിട്ട് ചിട്ടപ്പെടുത്തിയിരിക്കുന്ന അടുക്കളയിൽ ബ്രേക്ക് ഫാസ്റ്റ് സ്റ്റാമ്പും നൽകിയിട്ടുണ്ട്. പ്ലൈകോണ്ടാണ് കിച്ചണിൽ സ്റ്റോറേജ് സൗകര്യങ്ങൾ തീർത്തിരിക്കുന്നത്. ഭിത്തിയിൽ ടൈൽ ക്ലാസ് ചെയ്തിട്ടുണ്ട്. ഫ്ലോറിൽ സിയന സീരീസിലുള്ള

പരമാവധി വെന്റിലേഷനുള്ള സൗകര്യങ്ങളും ഉൾക്കൊള്ളിച്ചാണ് കിടപ്പുമുറികളുടെ ഡിസൈൻ

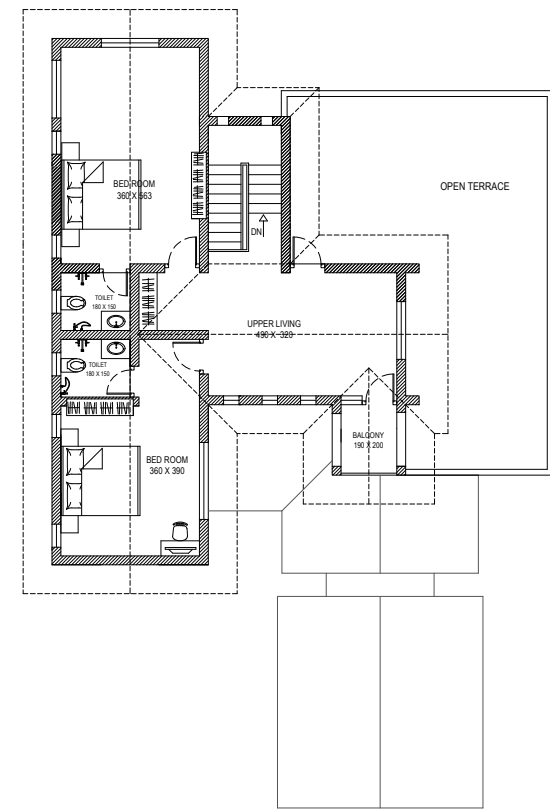
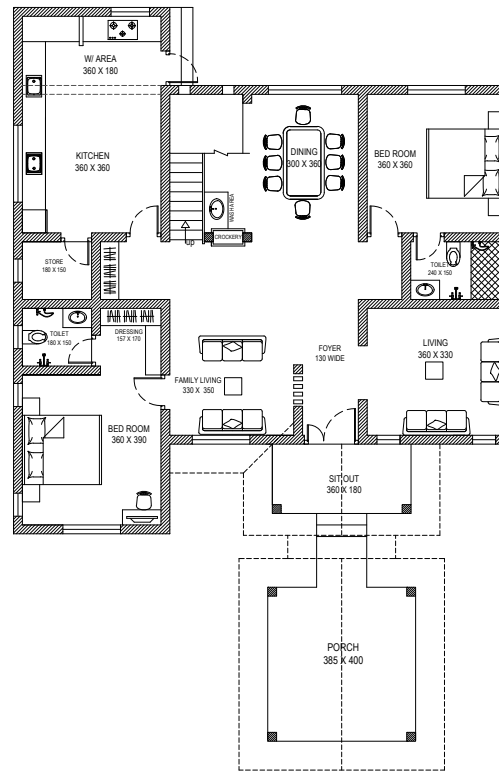


ടെലാണ് അടുക്കളയിൽ ഉപയോഗിച്ചിരിക്കുന്നത്. അടുക്കാവാനുള്ള സാധ്യത പരിഗണിച്ചാണ് ടെലിന്റെ നിറം തെരഞ്ഞെടുത്തിരിക്കുന്നത്.

നാലോളം കിടപ്പുമുറികളാണ് ഇരുന്നിലകളിലുമായി ഈ വീട്ടിലുള്ളത്. ഓരോന്നിനും പ്രത്യേകം ഐഡന്റിറ്റി നൽകാൻ ശ്രമിച്ചിട്ടുണ്ട്. നിറവും സീലിംഗിന്റെ പാറ്റേണും ഹെഡ്ബോർഡിന്റെ വ്യത്യസ്തവുമൊക്കെയാണ് ഓരോ മുറിയേയും വിഭിന്നമാക്കുന്നത്. പ്രീമിയം സാമഗ്രികളും ആധുനിക സൗകര്യങ്ങളും ചേർത്ത് നിർമ്മിച്ചിരിക്കുന്ന ഈ പാർപ്പിടത്തിന്റെ നിർമ്മാണത്തിന് ചതുരശ്രയിടക്ക് മൂപ്പായിരത്തി അഞ്ഞൂറ് രൂപയാണ് ചെലവഴിച്ചിരിക്കുന്നത്. സ്ഥലവും സൗകര്യങ്ങളും സാമഗ്രികളും മാറുന്നതിനനുസരിച്ച് ചെലവിൽ വ്യതിയാനം വരാം.

ജ്യോതിയിൽ ആകർഷകമായ നിറഭേദങ്ങളുടെ അകമ്പടിയോടെ

ഓപ്പൺ ആശയത്തിൽ തീർത്തിരിക്കുന്ന കിച്ചണിൽ ബ്രേക്ക് ഫാസറ്റ് കൗണ്ടറും നൽകിയിട്ടുണ്ട്



അബ്ദുൾ സത്താറും കുടുംബവും

കുടുംബാംഗങ്ങൾ ഓരോരുത്തരുടെയും ആഗ്രഹങ്ങളെ പരിഗണിച്ചുകൊണ്ട് കലയും ആർക്കിടെക്ചറും സമ്മേളിക്കുന്ന തരത്തിലുള്ള വീടുകളാണ് ഈ ഡിസൈനറുടെ കരവിരുതിൽ രൂപപ്പെടുത്തുന്നത്. ലളിതമായ മാതൃകയിൽ ആകർഷകമായ നിർവ്വചനത്തിൽ ഈ ചെറുപ്പക്കാരൻ തീർക്കുന്ന ഓരോ വീടും പ്രകൃതിയോടൊന്നിങ്ങിയും നമ്മുടെ നാടിനും കാലാവസ്ഥയ്ക്കും ചേരുന്നതാണ്. ക്ലൈന്റിനെ അടുത്തറിഞ്ഞ് ഇദ്ദേഹമൊരുക്കുന്ന സൂഷ്ടികൾ കാലിക സാഹചര്യങ്ങൾക്കും ജീവിതശൈലിക്കും അനുയോജ്യമായതാണ്. ■



Home Info

- ഡിസൈൻ : എ. എം ഫൈസൽ
- ക്ലൈന്റ് : അബ്ദുൾ സത്താർ
- ലൊക്കേഷൻ : മഞ്ചേരി, വട്ടപ്പാറ
- പ്ലോട്ട് : 15 സെന്റ്
- ഏരിയ : 2368 ചതുരശ്രയടി.
- സ്ക്രൈപ്പ്ചർ : ലാട്രൈറ്റ് മേസണറി
- ഫ്ളോറിംഗ് : ടൈൽ സ്റ്റാമ്പ്, വുഡ് ടൈൽ
- ഡോർ & വിൻഡോസ് : തേക്ക്
- വാർഡ്രോബ് : മറൈൻ പ്ലൈ, വെനീർ
- ഫർണിച്ചർ : മറൈൻ പ്ലൈ, വെനീർ, പെയിന്റ് ഫിനിഷ്
- ക്ലാഡിംഗ് : സ്റ്റോൺ ക്ലാഡിംഗ്
- കിച്ചൺ : മറൈൻ പ്ലൈ, മൈക്ക ഫിനിഷ്
- സ്റ്റയർക്കേസ് : ടോപ്പ് റെയിൽ വുഡ്, പോസ്റ്റ് ജി.ഐ പൈപ്പ്, എസ്. എച്ച് റെയിൽ
- റൂഫ് : ആർ.സി.സി, സിമന്റ് ടൈൽ
- മുറ്റം : ഇന്റർലോക്ക്
- ഫൗണ്ടേഷൻ : റബിൾ
- സീലിംഗ് : ജിപ്സം, പെയിന്റ് ഫിനിഷും.