

വിട് - 11



എ.എം.ഫൈസൽ

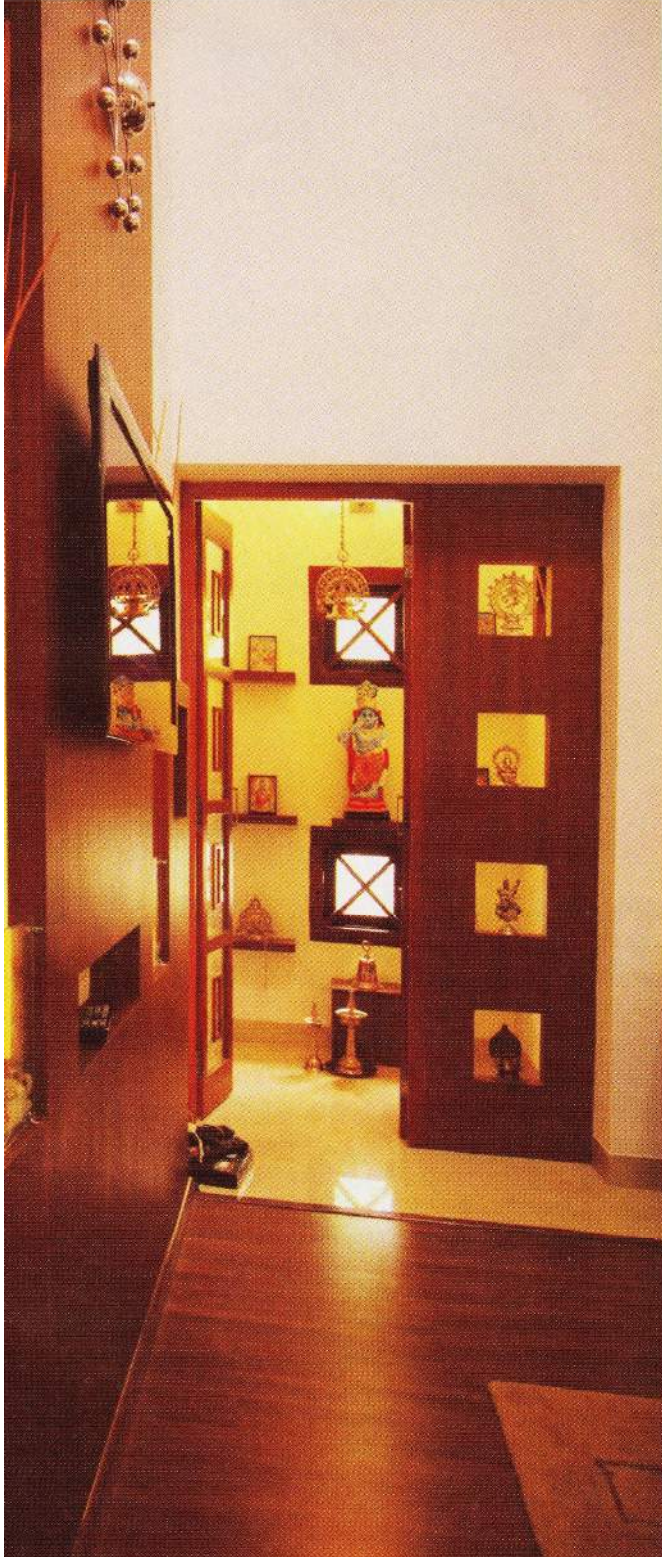
പ്രാർത്ഥനാ മുറികൾ ഒരുക്കുമ്പോൾ  
എന്തെല്ലാം അറിഞ്ഞിരിക്കണം

# പ്രാർത്ഥനാ മുറികൾ





**അ**നുഗ്രഹീതമായിരിക്കണം വീടിന്റെ ഓരോ കോണുകളും. ദിവ്യമായ അനുഭൂതി നൽകാൻ കഴിയണം അതിലെ ഓരോ ഘടകങ്ങൾക്കും. ഓരോ അണുവിലും ദൈവസാന്നിധ്യം ഉണ്ടാകുമ്പോൾ മാത്രമേ നമ്മുടെ വീടുകൾക്ക് ജീവനും ആത്മാവും ലഭിക്കൂ. വീട് എത്ര വലുതായാലും ചെറുതായാലും നമ്മുടെ സ്ഥലസാമ്പത്തിക പരിമിതികൾക്കനുസരിച്ച്, വിശ്വാസലക്ഷ്യങ്ങൾക്ക് അനുസരിച്ചുള്ള ഒരു പ്രാർത്ഥനാമൂറി സജ്ജീകരിക്കുന്നത് ഉ



ത്തമാണ്. ദൈവസാന്നിധ്യം വീടുകളിൽ നിന്നും അപ്രത്യക്ഷമായതാവാം. ഇപ്പോൾ മിക്ക ആളുകളിലും വീടുകളിലും കാണുന്ന മാനസികാരോഗ്യ പ്രശ്നങ്ങൾക്കും സംഘർഷങ്ങൾക്കും കാരണം. ഏതു വിധേനയുമുള്ള നേട്ടങ്ങൾക്ക് പിന്നാലെ ഓടാൻ ശ്രമിക്കുന്ന പുതുമുറ വിളയും മുമ്പേ വാടിപ്പോകുന്നതും ഈശ്വരസാന്നിധ്യം ഇല്ലാത്തതിനാലാവാം.

പഴയ തലമുറ അനുഭവിച്ച, അഭ്യസിച്ച വിശ്വാസപാഠങ്ങളൊന്നും വളർന്നു വരുന്ന കുഞ്ഞുമക്കൾക്ക് അനുമാവുന്നതും ഇതുകൊണ്ടാവാം. ആയതിനാൽ, കാഴ്ചക്കും അലങ്കാരത്തിനുമപ്പുറം നമ്മുടെയും വരും തലമുറയുടെയും ഐശ്വര്യജീവിതത്തിനും നന്മനിറഞ്ഞ അറിവിനും അനിവാര്യം തന്നെയാണ് പ്രാർത്ഥനാമുറികൾ.

മതപരമായ വിശ്വാസങ്ങൾക്ക് വലിയ പ്രാധാന്യം തന്നെ നൽകുന്നവരാണ് നമ്മൾ മലയാളികൾ. പഴയ തറവാടുകളിൽ വീടിനോടനുബന്ധിച്ച്, വിശ്വാസ രീതികൾക്കനുസരിച്ച് ചെറിയ രീതിയിൽ ആരാധനാടങ്ങൾ വീട്ടുവളപ്പിൽ തന്നെ നിർമ്മിക്കുന്നത് പതിവായിരുന്നു. അത്തരം നിർമ്മിതികൾ അന്നത്തെ ഐശ്വര്യപൂർണ്ണമായ ജീവിതത്തിന്റെ ഭാഗം തന്നെയായിരുന്നു.

ഇന്ന് ഓരോ ആധുനിക വീടിന്റെയും അകത്തളങ്ങളിലെ കോമൺ ഏരിയകളിലെ ഒരു അവിഭാജ്യഘടകം തന്നെയാണ് പ്രാർത്ഥന മുറികൾ. വിശ്വാസ പ്രമാണങ്ങൾക്ക് അനുസരിച്ച് ഏറ്റവും അനുയോജ്യമായ ഒരിടമാണ് ഇതിനായി ഒരുക്കേണ്ടത്. ഇസ്ലാംമത പ്രകാരം പടിഞ്ഞാറ് ദിശയിലേക്കാണ് പ്രാർത്ഥനാമുറി രൂപപ്പെടുത്തേണ്ടത്. വാസ്തു പ്രകാരം പൂജാമുറികൾ കിഴക്ക്പടിഞ്ഞാറ് ദിശയിലാണ് വേണ്ടത്. ഒരുമിച്ചിരുന്നു പ്രാർത്ഥിക്കാൻ അനുയോജ്യമായ കിഴക്ക്പടിഞ്ഞാറ് ദിശയിലുള്ള ഒരു സ്പേസ് തന്നെയാണ് ക്രിസ്തീയ വിശ്വാസ പ്രകാരവും. ആവശ്യത്തിനു വെളിച്ചവും, പൊസിറ്റീവ് എനർജിയും ലഭ്യമാകുന്ന ഒരിടമാണ് ഇവക്കും ഏറ്റവും അനുയോജ്യം. ലൈറ്റ് കളർ മെറ്റീരിയലുകൾ ഫ്ലോറിൽ ഉപയോഗിക്കുന്നതാണ് ഇവിടെ നല്ലത്. കൂടാതെ, ഫ്ലോർ മാറ്റുകൾ, കാർപെറ്റുകൾ, തിരി കൊള്ളുത്തിവെക്കാനുള്ള ഗ്രാനൈറ്റ് ടോപ്പുകൾ, മെഴുകുതിരി സ്റ്റാന്റ് എന്നിവയൊക്കെയാണ് സാധാരണ ഇവിടെ കണ്ടു വരാനുള്ളത്. ഏകദേശം 50 സ്പെയർ ഫീറ്റിൽ കുറഞ്ഞ ഒരു ഏരിയ മതിയാവും എല്ലാ സൗകര്യങ്ങളുമുള്ള ഒരു നല്ല പ്രാർത്ഥനാമുറിക്ക്. അനുയോജ്യമായ പെയിന്റിങ്ങുകൾ, വാൾ പീക്ചറുകൾ, ലൈറ്റുകൾ എന്നിവയൊക്കെ നൽകി ഒരു ദിവ്യ അനുഭൂതി ഇവിടങ്ങളിൽ കൊണ്ടുവരാവുന്നതാണ്. കുട്ടികളുടെയും മറ്റും നിരന്തര ഇടപെടലുകളില്ലാത്ത തികച്ചും വൃത്തിയുള്ള ഇടം തന്നെയാണ് ഇതിനായി തെരഞ്ഞെടുക്കേണ്ടത്. പ്ലാനിങ്ങ് സമയത്ത് തന്നെ ഇത് ശ്രദ്ധിക്കുന്നത് നല്ലതാണ്. വീടിനുള്ളിൽ നിന്ന് വെളിയിലിറങ്ങുമ്പോഴും അകത്തേക്ക് കയറുമ്പോഴും കാണാൻ പാകത്തിലാണ് ഇവ സംവിധാനിക്കാൻ ഉചിതം. കാരണം ദൈവിക ചിന്ത തരുന്ന ആത്മ ശാന്തിയും പോസിറ്റീവ് എനർജിയും തെല്ലും ചെറുതല്ല.

(ലേഖകൻ, മഞ്ചേരിയിലെ നിർമാൺ ഡിസൈനേഴ്സ് ഡയറക്ടറാണ്.)  
email: admin@nirmandesign.com