



പച്ചപ്പു കടന്ന്

വെൺമയുടെ

കൂടാരം

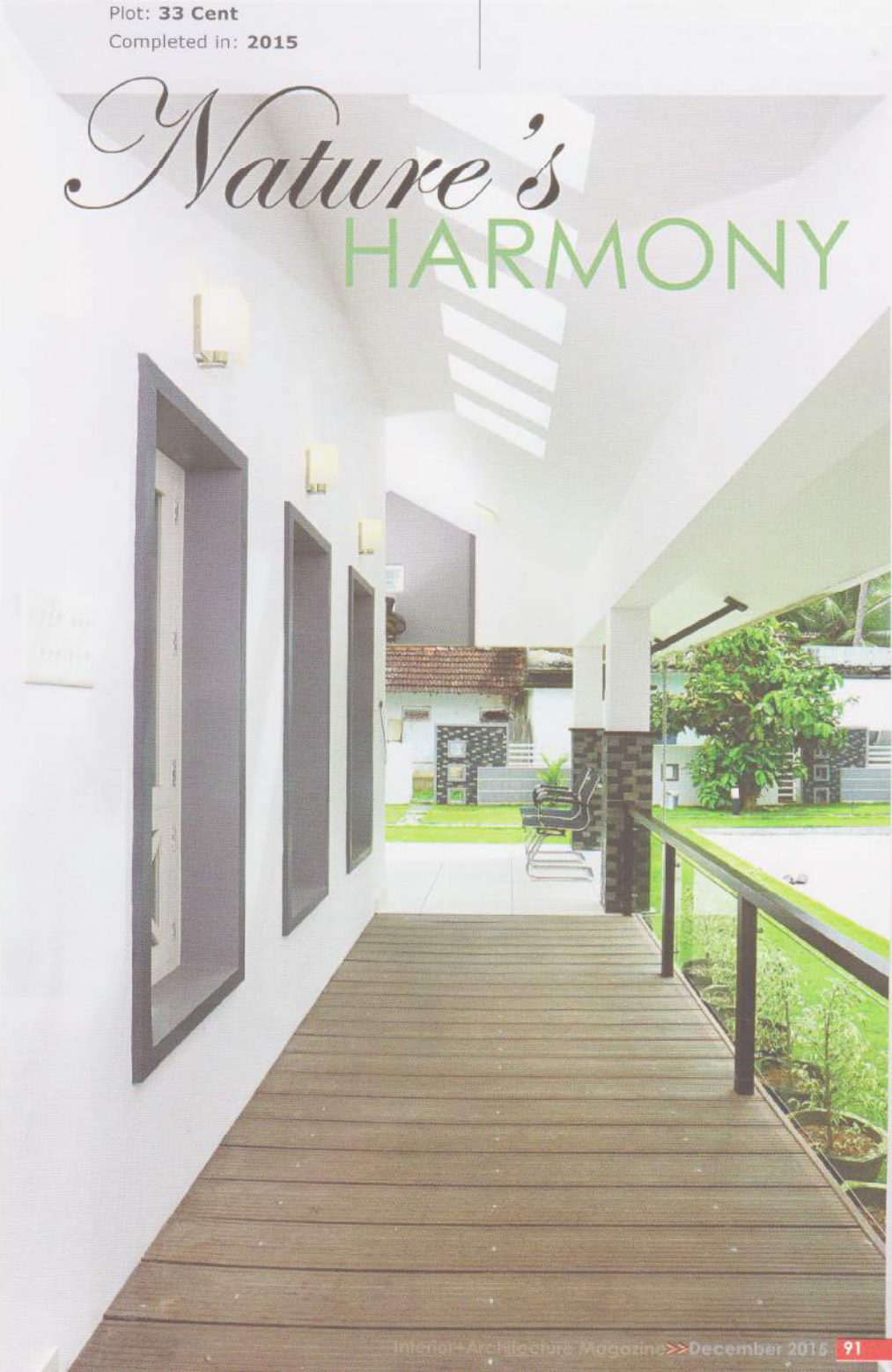


FACIFILE

Project Type: **Residence**
Location: **Chavakkad, Thrissur**
Client : **Mushtaque**
Designer: **Designer A. M. Faisal**
Design Style: **Contemporary**
Area: **3787.61 Sq. ft**
Plot: **33 Cent**
Completed in: **2015**

പ്രകൃതിയുടെ മടിത്തട്ടിൽ,
പ്രകൃതിയോടിണങ്ങി നിൽക്കുന്ന
ഒരു വീടിന്റെ വിശേഷങ്ങൾ

Nature's HARMONY



ഹിറമണി അഥവാ ലയം ഏതൊരു കലയുടേയും അടിസ്ഥാന തത്വമാണ്. ഒന്നിലൊന്ന് വേർപെടുത്തി പറയാനാകാത്ത വിധം അലിഞ്ഞു ചേർന്നിരിക്കേ തന്നെ സ്വന്തം ഗുണവിശേഷങ്ങൾ ഉറക്കെ പ്രസ്താവിക്കുന്ന ശൈലികൾക്കെല്ലാം ഈ പേരു ചേരും. നിർമാണകലയും ഇതിൽ നിന്ന് വേറിട്ടതല്ല. മണ്ണിൽ നിന്ന് അകലുന്നോറും ഈ സൃഷ്ടികൾക്ക് ഭാവാനുകൂല കുറയുന്നു. മണ്ണിലേക്ക് അടുക്കുമ്പോൾ അതിന് മുൻപു പറഞ്ഞ ലയഭാവം കൈവരുകയും ചെയ്യുന്നു.

നിർമാണകലയിൽ ചിലപ്പോഴെങ്കിലും നമുക്ക് പ്രകൃതിയുടെ നിയമങ്ങൾ തെറ്റിച്ചേ പറ്റൂ. എന്നിരിക്കിലും കഴിയുന്നത്ര നമ്മുടെ ചുറ്റുപാടുകളുമായി ഇണങ്ങിച്ചേരുക എന്നതു തന്നെയാണ് ആരോഗ്യകരവും സുസ്ഥിരവുമായ മാർഗ്ഗം. അത് നിർമാണ വസ്തുക്കളിലാകാം, നിറങ്ങളിലാകാം.... തൃശ്ശൂർ ചാവക്കാട് മുഷ്താഖിന് ഒരു വീടൊരുക്കുമ്പോഴുള്ള പ്രധാന ആവശ്യവും

ലൈനിംഗ് ഏരിയ, വൈ നിംഗിന്റെ ഇരുവശങ്ങളിലു മാറിയാണ് ഫോർമൽ- ഫാ മിലി ലിവിംഗ് സ്പെയ്സു കളുടെ ശ്രമീകരണം.



കൺട്രോൾഡ് ഡിസൈനിംഗ് ലൊക്കിയ ലിവിംഗ്, ബ്രാക്ക്, വൈറ്റ്, ഗ്രേ, ബ്ലാക്ക് നിറങ്ങളുടെ കോമ്പിനേഷനാണ് ഇവിടെ ഉപയോഗിച്ചത്.





അതു തന്നെയായിരുന്നു. പ്രകൃതിയുമായി ഇണങ്ങുന്നതാകണം വീട്. ആ ആവശ്യം ഉൾക്കൊണ്ട് മലപ്പുറം മഞ്ചേരിയിലെ നിർമാൺ ഡി സൈൻസ് ഒരുക്കിയ വീട് ഒറ്റ നോട്ടത്തിൽ തന്നെ ഈ നൈസർഗിക ലയത്തിന്റെ സൗന്ദര്യം വിളിച്ചോതുന്നുണ്ട്. 33 സെന്റിന്റെ പ്രകൃതി സൗന്ദര്യവും ഹരിത സമൃദ്ധിയും ഒരു തരത്തിലും അലോസരപ്പെടുത്താതെ ആഷ്-വൈറ്റ് കളർ സ്കീമിലാണ് ഈ വീട് ഒരുക്കിയിരിക്കുന്നത്. വെളുത്ത ഇന്റർലോക്കിങ് ബ്രിക്സും പച്ചപ്പല്ലും ചേർന്നൊരുക്കുന്ന എക്സ്റ്റീരിയറിന്റെ ദൃശ്യഭാഗി ഈ സമൃദ്ധിക്ക് മാറ്റു കൂട്ടുന്നു.

പച്ചപ്പിനോട് കൈ കോർത്തു കിടക്കുന്ന ഈ നിർമാണ

ശൈലിയിൽ ആദ്യം നമ്മെ ആകർഷിക്കുന്നത് വീടിന്റെ റൂഫിങ് ആണ്. കാലാവസ്ഥാ മാറ്റങ്ങളെ അതിജീവിക്കുന്നതാകണം വീടെന്ന ക്ലൈന്റിന്റെ ആവശ്യം മുൻനിർത്തി രൂപകൽപന ചെയ്ത, എലിവേറ്റഡ് റൂഫിങ്ങാണ് ഈ വീടിന്റേത്. പരസ്പരം ബന്ധിതമായ ഈ റൂഫിങ്ങുകൾ വളരെ ദൂരെ നിന്നു പോലും ദൃശ്യമാകും. നമ്മുടെ കാലാവസ്ഥയ്ക്കും അനുയോജ്യമാണിത്. വീടിന്റെ മൊത്തം ഘടനയ്ക്കും അനുയോജ്യമായ കളർ സ്കീമാണ് തെരഞ്ഞെടുത്തിരിക്കുന്നത്.

കടലിനടുത്തു കിടക്കുന്ന പ്രദേശമായതിനാൽ ഉപ്പുരസമുള്ള മണലായിരുന്നു പ്ലോട്ടിൽ ഉണ്ടായിരുന്നത്. ഈ വീടിന്റെ



❖ ഡൈനിംഗ് മറ്റൊരു ദൃശ്യം. സീലിംഗിലെ ഹാംഗിംഗ് ലൈറ്റുകൾ ശ്രദ്ധ കവരും.



❖ കൺട്രോപ്പറി ഡിസൈനിന്റെ അഴകുമാറി റസ്സോമർ കെൽസ്

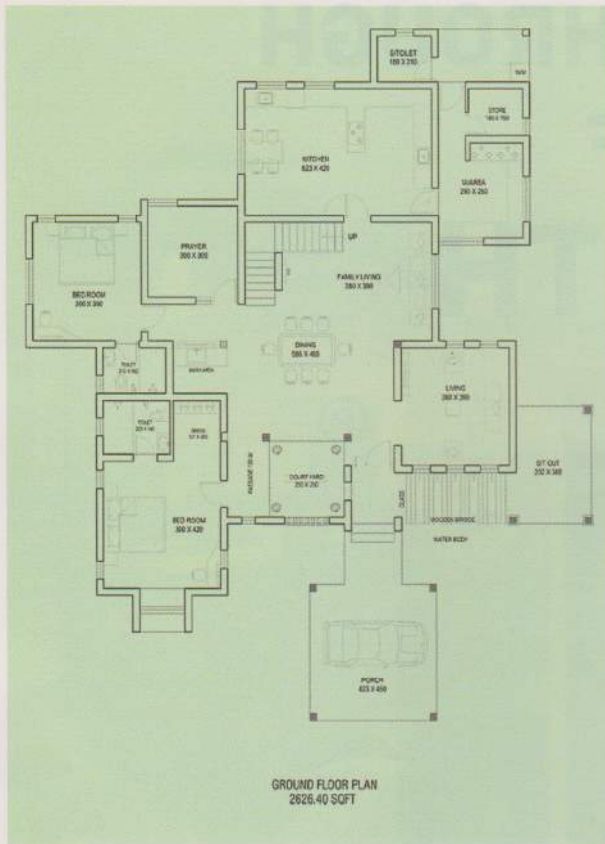
നിർമ്മാണത്തിൽ അഭിമുഖീകരിച്ച ഒരേയൊരു തടസ്സം അതുമാത്രമായിരുന്നു എന്ന് ഡിസൈനർ പറയുന്നു. 3787.61 സ്കവയർ ഫീറ്റാണ് വീടിന്റെ മൊത്തം വലിപ്പം. ഇതിൽ ഗ്രൗണ്ട് ഫ്ലോർ 2626.40 സ്കവയർ ഫീറ്റും ഒന്നാം നില 1161.21 സ്കവയർ ഫീറ്റുമാണ്. 4 ബെഡ് റൂമുകളാണ് വീട്ടിലുള്ളത്.

നീളമുള്ള വരാന്തയും ചെറിയ ഓപ്പൺ സിറ്റിംഗും കടന്നാൽ ബ്രൗൺ ആൻഡ് വൈറ്റ് തീമുള്ള ഗസ്റ്റ് ലിവിങ് റൂമിലെത്താം. ഗസ്റ്റ് ലിവിങ് റൂമിന് തൊട്ടടുത്തു തന്നെ ഡൈനിംഗ് ഏരിയയും ഫാമിലി ലിവിങ് ഏരിയയുമുണ്ട്. ഡൈനിംഗിനു തൊട്ടടുത്ത് പെബിളുകളുള്ള ഒരു കോർട്ട് യാർഡ് ആണ് ഗ്രൗണ്ട് ഫ്ലോറിന്റെ ബ്യൂട്ടി സ്പോട്ട്.

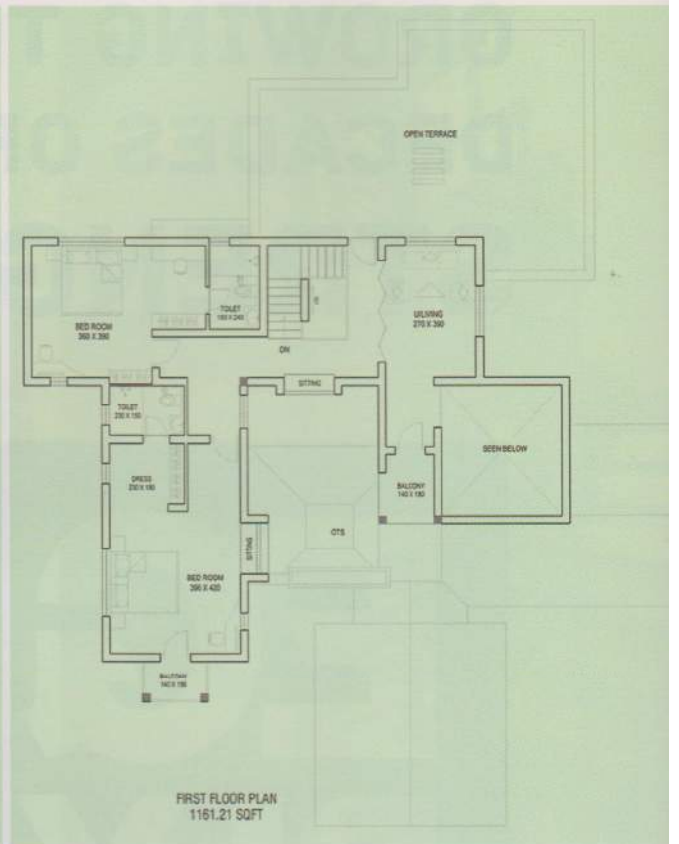
പരമാവധി സ്ഥലം ഉപയോഗപ്പെടുത്തിക്കൊണ്ട് നല്ല സ്ഥലസൗകര്യമുള്ള മുറികൾ വേണമെന്നായിരുന്നു ക്ലൈന്റിന്റെ മറ്റൊരു ആവശ്യം. ഇത് വിദഗ്ധമായി തന്നെ ഗ്രൗണ്ട് ഫ്ലോറിൽ നിർവഹിച്ചിട്ടുണ്ട്. രണ്ടു ബെഡ് റൂമുകൾക്കും ലിവിങ് ഏരിയകൾക്കും പുറമെ ഒരു പ്രാർത്ഥനാ മുറിയും സ്റ്റോറും വർക്ക് ഏരിയയുമുള്ള വലിയ കിച്ചണും ഗ്രൗണ്ട് ഫ്ലോറിൽ ഒരുക്കിയിരിക്കുന്നു. ഫസ്റ്റ് ഫ്ലോർ ക്യുറേക്കുട്ടി സ്പേസിന് പ്രാധാന്യം നൽകിയുള്ളതാണ്. ഒരു ലിവിങ് ഏരിയ, രണ്ടു കിടപ്പുമുറികൾ, രണ്ട് ബാൽക്കണികൾ എന്നിവയാണ് ഇവിടെയുള്ളത്. ഒരു ഓപ്പൺ ടെറസും ഇവിടെയുണ്ട്.

സോളിഡ് വുഡ് കൊണ്ടാണ് വാതിലുകളും ജനാലകളും





GROUND FLOOR PLAN
2626.40 SQFT



FIRST FLOOR PLAN
1161.21 SQFT

Owner's File



‘പ്രകൃതിയുമായി ഇണങ്ങുന്ന വീടായിരിക്കണം എന്ന് ഉണ്ടായിരുന്നു. കടുത്ത നിറക്കൂട്ടുകളൊന്നും വീടിന്റെ എക്സ്റ്റീരിയറിൽ ഉപയോഗിക്കുന്നതിൽ താൽപ്പര്യമില്ലായിരുന്നു. അത്തരം നിറങ്ങൾ കുറേതവണ കാണുമ്പോഴേക്കും മടുപ്പുള്ളവയ്ക്കും. അതുകൊണ്ട് ആഷ്-വൈറ്റ് കളർ സ്കീമാണ് തെരഞ്ഞെടുത്തത്. പുറത്തെ പച്ചപ്പുമായി ഈ കളർ തീർന്നതായി ചേരുന്നുണ്ട് എന്നാണ് വീടു കാണുന്നവരെല്ലാം ആദ്യം പറയുന്ന കാര്യം.’ മുഷ്താഖ് പറയുന്നു.

നിർമ്മിച്ചിരിക്കുന്നത്. മറ്റ് ഇന്റീരിയർ വർക്കുകൾക്ക് മരണപ്പെടാതെ ഉപയോഗിക്കുന്നതിൽ താൽപ്പര്യമില്ലായിരുന്നു. അത്തരം നിറങ്ങൾ കുറേതവണ കാണുമ്പോഴേക്കും മടുപ്പുള്ളവയ്ക്കും. അതുകൊണ്ട് ആഷ്-വൈറ്റ് കളർ സ്കീമാണ് തെരഞ്ഞെടുത്തത്. പുറത്തെ പച്ചപ്പുമായി ഈ കളർ തീർന്നതായി ചേരുന്നുണ്ട് എന്നാണ് വീടു കാണുന്നവരെല്ലാം ആദ്യം പറയുന്ന കാര്യം.’ മുഷ്താഖ് പറയുന്നു.

പരമാവധി വെളിച്ചം കടന്നു വരാൻ കഴിയുന്ന വിധത്തിലാണ് ബെഡ് റൂം ഉൾപ്പെടെയുള്ള സ്വേഡുകൾ രൂപകൽപന ചെയ്തിരിക്കുന്നത്. വലിയ ജനാലകളാണ് ഇതിൽ പ്രധാനം.

കിച്വനിൽ ഉൾപ്പെടെ ആവശ്യമായ വെന്റിലേഷൻ നൽകിയിട്ടുണ്ട്. ഒരു വലിയ ടേബിളിന് സ്ഥലം കണ്ടെത്തിയാൽ ആവശ്യത്തിന് വീണ്ടും സ്ഥലം ലഭിക്കുന്ന സ്വേഡുകൾ ആണ് കിച്വൻ. ബ്ലാക്ക് ഗ്രാഫൈറ്റ് കൊണ്ടാണ് കൗണ്ടർ ടോപ്പ് നിർമ്മിച്ചിരിക്കുന്നത്. കൗണ്ടറിനടിയിലും മുകളിലുമായി ധാരാളം



☛ സൗന്ദര്യത്തിനും പ്രായോഗികതയ്ക്കും ഒത്തിണങ്ങിയ ബെഡ് റൂമുകൾ

സ്റ്റോറേജ് സ്പേസും ഒരുക്കിയിട്ടുണ്ട്.

സ്പേസ് ലഭ്യമാക്കുന്നതു പോലെ തന്നെ പ്രധാനമാണ് അത് എങ്ങനെ ഉപയോഗിക്കുന്നു എന്നതും. ലഭ്യമായ സ്ഥലം സൗകര്യപ്രദമായി ഉപയോഗിക്കുന്നതു പോലെ പ്രധാനമാണ് അത് സൗന്ദര്യാത്മകമായി ഉപയോഗിക്കുന്നതും. ഈ രണ്ടു ഘടകങ്ങളും ഈ വീട്ടിൽ കൈ കോർക്കുന്നു. നിർമ്മിതിയുടെ അടിസ്ഥാന തത്വങ്ങളിലൊന്ന് സൗന്ദര്യം തന്നെയാണല്ലോ.

ഫോട്ടോ: അജീബ് കൊമാച്ചി റിപ്പോർട്ട്: നയൻതാര എൻ. ജി